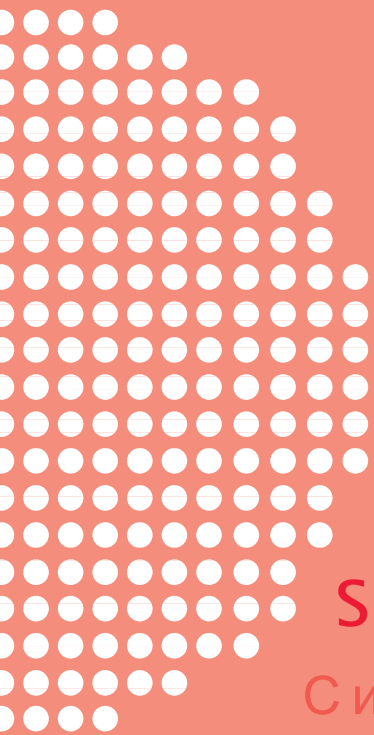


Sistemi per
acqua calda
Системы горячего
водоснабжения





Sistemi per acqua calda
Системы горячего водоснабжения

indice/оглавление

SISTEMI PER ACQUA CALDA Системы горячего водоснабжения

Accumuli / Баки-аккумуляторы	
TK / TKX	04
TK-AT / TK-ATK	05
Preparatori Rapidi / Установки для быстрого производства воды	
AFK / AFKX / AFW / AFWX	06
AFK-HD	08
Preparatori Istantanei / Установки для мгновенного производства воды	
SET	10
Bollitori a scambiatore estraibile / Бойлеры со съемным теплообменником	
A fascio tubiero / С трубчатым теплообменником	
L / L-AT / L-ATK / LX	12
A serpentino spiraleto alettato / С ребристым трубчатым теплообменником	
S-AT / SI-AT	14
S-ATK / SI-ATK	15
Bollitori a scambiatore fisso / Бойлеры со встроенным теплообменником	
GSS	16
BSS	17
Pompa di calore aria-acqua per produzione acqua calda sanitaria	
Тепловые насосы для нагрева санитарной воды «воздух-вода»	
EOS PLUS	18
Termoaccumuli / Буферные накопители	
Puffer / Puffer PFA / PFB / PFC	20
Combi / Combi CMA / CMB / CMC	22
H2SS	24
H1SS	25
Termoaccumuli puffer caldo-freddo	
Буферные накопители для горячей/охлажденной воды	
PUFFER HC	26
Termoaccumuli puffer compatti caldo-freddo	
Компактные буферные накопители для горячей/охлажденной воды	
A-AM-AMI	28
Termo kit per combi e puffer	29
Комплект «Termo kit» для баков серии «Combi» и «Puffer»	
Accessori / Аксессуары	30

Serbatoi acqua calda sanitaria

Баки для горячей санитарной воды

TK/TKX

04

	TEMPERATURA Температура	PRESSIONE Давление
TK	65°C	6 bar
TKX	95°C	6 bar

Serbatoio di accumulo acqua calda sanitaria, completo di coibentazione in poliuretano flessibile spessore 50 mm, rivestimento esterno in PVC colorato ed anodo sacrificale per il controllo delle correnti galvaniche. Su richiesta disponibile coibentazione con spessore 100mm.

Realizzabile in diversi materiali:

TK

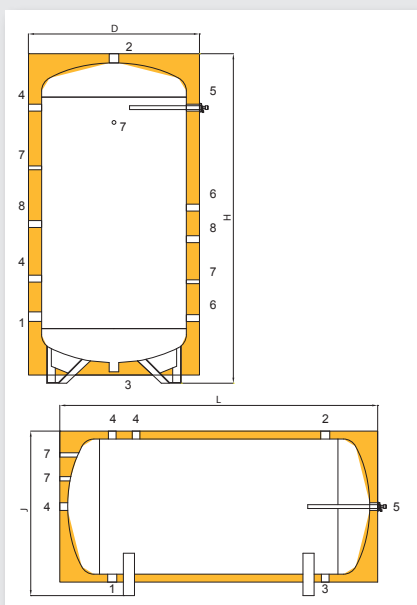
Lamiera di acciaio al carbonio, trattata internamente con smaltatura Zetafion idoneo per utilizzo sanitario e verniciatura esterna antiruggine.

TKX

Lamiera di acciaio inox AISI 316.

ACCESSORI DISPONIBILI

A richiesta sono disponibili i seguenti accessori: kit scambiatore a piastre esterno AFK-HD; termometro, termostato, protezione catodica a corrente impressa e resistenza elettrica su attacco da 1"1/4.



Бак-аккумулятор для накопления горячей санитарной воды в полиуретановой гибкой изоляции толщиной 50 мм с защитным анодом, внешняя облицовка бака из цветного ПВХ. По запросу возможна изоляция толщиной 100 мм. Выполняется из разнообразных материалов:

TK

Бак из углеродистой стали, покрытый изнутри эмалью «Zetafion», пригодной для контакта с питьевой водой, с внешней антикоррозийной окраской.

TKX

Бак из нержавеющей стали AISI 316.

ACCESSUARI

По запросу: внешний пластинчатый теплообменник AFK-HD; термометр, термостат, катодная защита с помощью внешнего источника постоянного тока и электрического сопротивления (от 1"1/4).

Legenda Attacchi

- Ingresso acqua fredda sanitaria
- Uscita acqua calda sanitaria
- Scarico
- Ricircolo
- Anodo sacrificale 6/8. Ausiliario
- Termometro-sonda

Экспликация соединений

- Вход холодной санитарной воды
- Выход горячей санитарной воды
- Слив
- Рециркуляция
- Защитный анод 6/8. Вспомогательный контур
- Термометр-зонд

Capacità Объем (litri/Литры)	D	H	L	J	1-2	3-4-5-6	7	8	Codice verticale Код вертикального расположения	Codice orizzontale Код горизонтального расположения
TK										
200	550	1415	1340	645	1"1/4	1"1/4	1/2"	/	817030025	817030036
300	650	1470	1390	740	1"1/4	1"1/4	1/2"	/	817030026	817030037
500	750	1755	1670	850	1"1/4	1"1/4	1/2"	1"1/4	817030027	817030038
800	850	2040	1960	945	1"1/2	1"1/4	1/2"	1"1/4	817030028	817030039
1000	950	2070	2000	1040	1"1/2	1"1/4	1/2"	1"1/4	817030029	817030040
1500	1100	2260	2090	1235	2"	1"1/4	1/2"	1"1/4	817030030	817030041
2000	1200	2580	2420	1330	2"	1"1/4	1/2"	1"1/4	817030031	817030042
2500	1300	2630	2480	1450	2"1/2	1"1/4	1/2"	1"1/4	817030032	817030043
3000	1350	2845	2690	1500	3"	1"1/4	1/2"	1"1/4	817030033	817030044
4000	1500	2920	2780	1645	3"	1"1/4	1/2"	1"1/4	817030034	817030045
5000	1700	2960	2840	1835	3"	1"1/4	1/2"	1"1/4	817030035	817030046
TKX										
200	550	1360	1320	645	1"1/4	1"1/4	1/2"	/	817040025	817040036
300	650	1465	1370	740	1"1/4	1"1/4	1/2"	/	817040026	817040037
500	750	1740	1650	850	1"1/4	1"1/4	1/2"	1"1/4	817040027	817040038
800	850	2020	1940	945	1"1/2	1"1/4	1/2"	1"1/4	817040028	817040039
1000	950	2050	1980	1040	1"1/2	1"1/4	1/2"	1"1/4	817040029	817040040
1500	1100	2240	2070	1235	2"	1"1/4	1/2"	1"1/4	817040030	817040041
2000	1200	2560	2400	1330	2"	1"1/4	1/2"	1"1/4	817040031	817040042
2500	1300	2610	2460	1450	2"1/2	1"1/4	1/2"	1"1/4	817040032	817040043
3000	1350	2795	2670	1500	3"	1"1/4	1/2"	1"1/4	817040033	817040044
4000	1500	2910	2760	1645	3"	1"1/4	1/2"	1"1/4	817040034	817040045
5000	1700	2940	2820	1835	3"	1"1/4	1/2"	1"1/4	817040035	817040046

Serbatoi acqua calda sanitaria

Баки для горячей санитарной воды

TK-AT/TK-ATK



Serbatoio di accumulo acqua calda sanitaria, completo di coibentazione in poliuretano flessibile spessore 50 mm (nella versione vetro-porcellanata spessore 100 mm dalla capacità 800 litri), rivestimento esterno in PVC colorato ed anodo sacrificale per il controllo delle correnti galvaniche.

Realizzabile in diversi materiali:

TK-AT

Lamiera di acciaio al carbonio vetro-porcellanato secondo norma DIN 4753.

TK-ATK

Lamiera di acciaio al carbonio, trattata internamente con verniciatura epossidica idonea per utilizzo sanitario e verniciatura antiruggine esternamente.

ACCESSORI DISPONIBILI

A richiesta sono disponibili i seguenti accessori: kit scambiatore a piastre esterno AFK-HD; termometro, termostato, protezione catodica a corrente impressa e resistenza elettrica su attacco da 1"1/4.

Бак-аккумулятор для накопления горячей санитарной воды в полиуретановой гибкой изоляции толщиной 50 мм (в исполнении из стеклопластика для баков объемом 800

литров и более – толщина теплоизоляции 100 мм), с защитным анодом, внешняя облицовка бака из цветного ПВХ. Выполняется из разнообразных материалов:

TK-AT

Бак из углеродистой стали с эмалевым покрытием в соответствии с DIN 4753.

TK-ATK

Бак из углеродистой стали, покрытый изнутри эпоксидной краской, пригодной для контакта с питьевой водой и с внешней антикоррозийной окраской.

ACCESSORI

По запросу: внешний пластинчатый теплообменник AFK-HD; термометр, термостат, катодная защита с помощью внешнего источника постоянного тока и электрического сопротивления от 1"1/4.

Legenda Attacchi

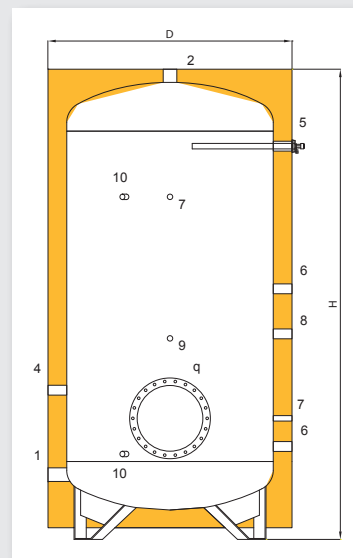
1. Ingresso acqua fredda sanitaria
2. Uscita acqua calda sanitaria
4. Ricircolo
5. Anodo sacrificale
- 6/8. Ausiliario
- 7/9. Termometro-sonda
10. Predisposizione anodo elettronico

Экспликация соединителей

1. Вход холодной санитарной воды
2. Выход горячей санитарной воды
4. Рециркуляция
5. защитный анод
- 6/8. Вспомогательный контур
- 7/9. Термометр-зонд
10. Регулировка анода



	TEMPERATURA Температура	PRESSIONE Давление
TK-AT	95°C	8 bar
TK-ATK	95°C	6 bar



Capacità Объем (litri/Литры)	D	H	K	1-2	4-6-5-8	7	9	10	q	Codice Код
				(mm)						
TK-AT										
200	550	1400	135	1"1/4	1"1/4	1/2"	/	/	220/300	817060001X
300	600	1675	130	1"1/4	1"1/4	1/2"	/	/	220/300	817060002X
500	750	1730	135	1"1/4	1"1/4	1/2"	/	/	220/300	817060003X
800	990	1780	125	1"1/2	1"1/4	1/2"	1/2"	/	300/380	817060004X
1000	990	2150	145	1"1/2	1"1/4	1/2"	1/2"	/	300/380	817060005X
1500	1200	2160	170	2"	1"1/4	1/2"	1/2"	/	300/380	817060006X
2000	1300	2505	155	2"	1"1/4	1/2"	/	1/2"	350/430	817060007X
TK-ATK										
1500	1100	2185	220	2"	1"1/4	1/2"	1/2"	/	400/480	817050001X
2000	1200	2505	210	2"	1"1/4	1/2"	/	1/2"	400/480	817050002X
2500	1300	2585	200	2"1/2	1"1/4	1/2"	/	1/2"	400/480	817050003X
3000	1350	2795	205	3"	1"1/4	1/2"	/	1/2"	400/480	817050004X
4000	1500	2875	190	3"	1"1/4	1/2"	/	1/2"	400/480	817050005X
5000	1700	2910	170	3"	1"1/4	1/2"	/	1/2"	400/480	817050006X

Preparatori rapidi

Установки для быстрого производства воды

AFK/AFKX

Preparatore rapido per la produzione semi-istantanea di acqua calda sanitaria, completo di coibentazione in poliuretano flessibile 50 mm, rivestimento esterno in PVC colorato e anodo sacrificale per il controllo delle correnti galvaniche, disponibile in diverse taglie di volume e potenza nominale e nelle seguenti versioni.

AFK

Con accumulo in acciaio al carbonio trattato internamente con smaltatura alimentare Zetaflon e scambiatore a piastre ispezionabili esterno modello K042.

AFKX

Con accumulo in acciaio inox AISI 316 e scambiatore a piastre ispezionabili esterno modello K042.

AFW

Con accumulo in acciaio al carbonio trattato internamente con smaltatura alimentare Zetaflon e scambiatore a piastre saldo-brasate esterno modello WP4.

AFWX

Con accumulo in acciaio inox AISI 316 e scambiatore piastre saldo-brasate esterno modello WP4. Tutti i modelli sono inoltre dotati di Pompa di ricircolo inox sul lato sanitario, raccorderia e valvole a sfera d'intercettazione, termostato ed anodo al magnesio per il controllo delle correnti galvaniche.

ACCESSORI DISPONIBILI

A richiesta sono disponibili i seguenti accessori: termometro, termostato, protezione catodica a corrente impressa e resistenza elettrica su attacco da 1"1/4.

Установка для быстрого производства горячей санитарной воды в полиуретановой гибкой изоляции толщиной 50 мм с протекторным анодом, внешняя облицовка бака из цветного ПВХ. Доступны различные объемы и номинальные мощности в следующих версиях:

AFK

С баком-накопителем из углеродистой стали, покрытым изнутри пищевой эмалью «Zetaflon» с внешним пластинчатым теплообменником модели K042.

AFKX

С баком-накопителем из нержавеющей стали AISI 316 с внешним пластинчатым теплообменником модели K042.

AFW

С баком-накопителем из углеродистой стали, покрытым изнутри пищевой эмалью «Zetaflon», с внешним паяным пластинчатым теплообменником модели WP4.

AFWX

С баком-накопителем из нержавеющей стали AISI 316 с внешним паяным пластинчатым теплообменником модели WP4.

Все модели оборудованы циркуляционным насосом из нержавеющей стали, соответствующей санитарным нормам, фитингом и шариковыми отсекающими клапанами, терmostатом и магниевым анодом.

АКСЕССУАРЫ

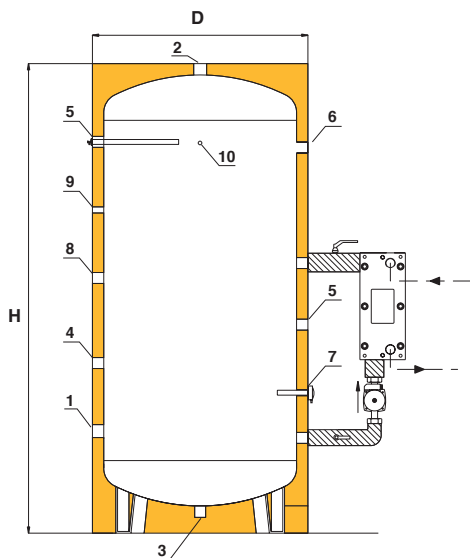
По запросу: термометр, термостат, катодная защита с помощью внешнего источника постоянного тока и электрического сопротивления от 1"1/4.

	LATO ACCUMULO СТОРОНА АККУМУЛЯЦИИ ВОДЫ		CIRCUITO PRIMARIO ПЕРВИЧНЫЙ КОНТУР	
	TEMPERATURA max МАКСИМАЛЬНАЯ ТЕМПЕРАТУРА	PRESSIONE max МАКСИМАЛЬНОЕ ДАВЛЕНИЕ	TEMPERATURA max МАКСИМАЛЬНАЯ ТЕМПЕРАТУРА	PRESSIONE max МАКСИМАЛЬНОЕ ДАВЛЕНИЕ
AFK	65 °C	6 bar	130	16 bar
AFKX	95 °C	6 bar	130	16 bar
AFW	65 °C	6 bar	195	30 bar
AFWX	95 °C	6 bar	195	30 bar

Prestazioni calcolate con primario 80-60 °C ed acqua sanitaria 10-45°C/
Производительность горячей воды при температуре воды первичного контура 80-60°C и санитарной воды 10-45°C

Caratteristiche Kit scambiatore di calore/Технические характеристики пластинчатого теплообменника

Modello Scambiatore Модель теплообменника	Potenza Мощность (kW)	Produzione continua Непрерывная производительность (l/h)	dP primario dP первичного водяного контура	Attacchi scambiatore Соединения теплообменника	Potenza max pompa Максимальная мощность насоса (W)	Tensione Напряжение (V/Hz/ph)	Corrente Ток (A)
K042/09	35	859	18	1"1/4	180	230/50/1	115
K042/15	70	1717	24	1"1/4	180	230/50/1	115
K042/21	115	2862	33	1"1/4	180	230/50/1	115
K042/25	150	3721	39	1"1/4	120	400/50/3	38
K042/33	200	4866	39	1"1/4	120	400/50/3	38
WP4/14	35	859	20	1"	180	230/50/1	115
WP4/20	70	1717	35	1"	180	230/50/1	115
WP4/30	115	2862	45	1"	180	230/50/1	115
WP4/40	150	3721	45	1"	120	400/50/3	38
WP4/50	200	4866	45	1"	120	400/50/3	38



Legenda Attacchi

1. Ingresso acqua fredda sanitaria
2. Uscita acqua calda sanitaria
3. Scarico
4. Ricircolo
5. Anodo sacrificiale
- 6/8. Ausiliario
7. Termometro-sonda

Экспликация соединений

1. Вход холодной санитарной воды
2. Выход горячей санитарной воды
3. Слив
4. Рециркуляция
5. Защитный анод
- 6/8. Вспомогательный контур
7. Термометр-зонд

Capacità Объем (litri/Литры)						
	D	H	1-2	3-4-5	7-9-10	6-8
200	550	1415	1"1/4	1"1/4	1/2"	/
300	650	1470	1"1/4	1"1/4	1/2"	/
500	750	1755	1"1/4	1"1/4	1/2"	1"1/4
800	850	2040	1"1/2	1"1/4	1/2"	1"1/4
1000	950	2070	1"1/2	1"1/4	1/2"	1"1/4
1500	1100	2260	2"	1"1/4	1/2"	1"1/4
2000	1200	2580	2"	1"1/4	1/2"	1"1/4

Modello scambiatore Модель теплообменника	Volume serbatoio Объем бака							
	200 l	300 l	500 l	750 l	1000 l	1500 l	2000 l	
AFK	K042/09	84103K001	84103K006	84103K011	84103K016	84103K021	84103K026	84103K031
	K042/15	84103K002	84103K007	84103K012	84103K017	84103K022	84103K027	84103K032
	K042/21	84103K003	84103K008	84103K013	84103K018	84103K023	84103K028	84103K033
	K042/25	84103K004	84103K009	84103K014	84103K019	84103K024	84103K029	84103K034
	K042/33	84103K005	84103K010	84103K015	84103K020	84103K025	84103K030	84103K035
AFW	WP4/14	84103W036	84103W041	84103W046	84103W051	84103W056	84103W061	84103W066
	WP4/20	84103W037	84103W042	84103W047	84103W052	84103W057	84103W062	84103W067
	WP4/30	84103W038	84103W043	84103W048	84103W053	84103W058	84103W063	84103W068
	WP4/40	84103W039	84103W044	84103W049	84103W054	84103W059	84103W064	84103W069
	WP4/50	84103W040	84103W045	84103W050	84103W055	84103W060	84103W065	84103W070
AFKX	K042/09	84104K071	84104K076	84104K081	84104K086	84104K091	84104K096	84104K101
	K042/15	84104K072	84104K077	84104K082	84104K087	84104K092	84104K097	84104K102
	K042/21	84104K073	84104K078	84104K083	84104K088	84104K093	84104K098	84104K103
	K042/25	84104K074	84104K079	84104K084	84104K089	84104K094	84104K099	84104K104
	K042/33	84104K075	84104K080	84104K085	84104K090	84104K095	84104K100	84104K105
AFWX	WP4/14	84104W106	84104W111	84104W116	84104W121	84104W126	84104W131	84104W136
	WP4/20	84104W107	84104W112	84104W117	84104W122	84104W127	84104W132	84104W137
	WP4/30	84104W108	84104W113	84104W118	84104W123	84104W128	84104W133	84104W138
	WP4/40	84104W109	84104W114	84104W119	84104W124	84104W129	84104W134	84104W139
	WP4/50	84104W110	84104W115	84104W120	84104W125	84104W130	84104W135	84104W140

ESECUZIONI SPECIALI

Disponibili esecuzioni speciali su richiesta: dimensioni personalizzate, attacchi flangiati, attacchi personalizzati, coibentazioni maggiorate, rivestimento in alluminio a forte spessore, ecc.

СПЕЦИАЛЬНОЕ ИСПОЛНЕНИЕ

Под заказ доступны: размеры по желанию заказчика, фланцевые соединения, соединения по желанию заказчика, дополнительная изоляция, внешняя облицовка из алюминия большой толщины и т.д.

Preparatori rapidi

Установки для быстрого производства воды

AFK HD

Sistema per la preparazione rapida di Acqua Calda Sanitaria serie AFK-HD per piccole, medie e grandi comunità in grado di soddisfare elevate richieste di ACS limitando il volume di accumulo necessario.

Il sistema AFK-HD è composto da:

- scambiatore a piastre ispezionabili inox AISI 316L modello K042 o K080;
- basamento autoportante in acciaio inox con piedi di appoggio regolabili;
- pompa di ricircolo lato sanitario in acciaio inox;
- Kit raccordi flessibili pre-coibentati inox e valvole di intercettazione (optional);
- Coibentazione scambiatore rimuovibile (optional);
- Termostato per controllo circuito primario (optional);
- Quadro elettrico di controllo e comando Anti-Legionella (optional) in grado di realizzare cicli antilegionella mediante shock termici (giornalieri o settimanali).

ACCESSORI DISPONIBILI

A richiesta sono disponibili i seguenti accessori: kit raccordi per collegare il gruppo di scambio al serbatoio completo di tubo flessibile inox e valvole di intercettazione, coibentazione scambiatore a piastre, bi-termostato per controllo circuito primario e quadro elettrico di controllo e comando Anti-Legionella in grado di realizzare cicli anti-legionella mediante shock termici (giornalieri o settimanali), regolare la temperatura in accumulo con la possibilità di impostare set-point differenziati a seconda della fascia oraria e del giorno della settimana; comandare pompa di ricircolo sanitaria e circuito primario; comandare valvola miscelatrice su circuito primario; comandare valvola di by-pass per trattamento di shock termico su impianto sanitario dotato di regolazione termostatica.

COMPATIBILITÀ

La serie AFK-HD può essere abbinata a tutti gli accumuli della serie TK, TK-AT, TKX,S-AT, SI-AT, L-AT ed LX.

Система для быстрого производства горячей санитарной воды серии AFK-HD для маленьких, средних и больших групп людей для удовлетворения потребностей в ГВС при меньшем объеме бака-аккумулятора.

Система AFK-HD включает в себя:

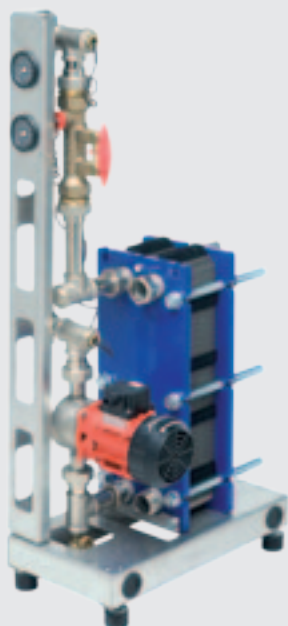
- пластинчатый теплообменник из нержавеющей стали AISI 316L модели K042 или K080;
- самонесущая конструкция из нержавеющей стали с регулируемыми ножками;
- циркуляционный насос из нержавеющей стали;
- система соединителей для гибких предизолированных труб из нержавеющей стали и отсекающих клапанов (дополнительно);
- съемная изоляция теплообменника (дополнительно);
- термостат на первичном контуре (дополнительно);
- Электрический щит с функцией «антилегионелла» (дополнительно) для осуществления циклов «антилегионелла» путем периодического (ежедневного или еженедельного) повышения температуры воды в баке-аккумуляторе.

АКСЕССУАРЫ

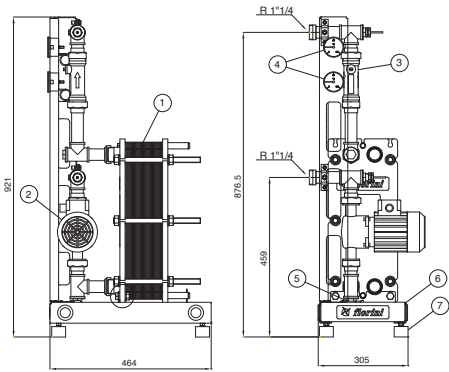
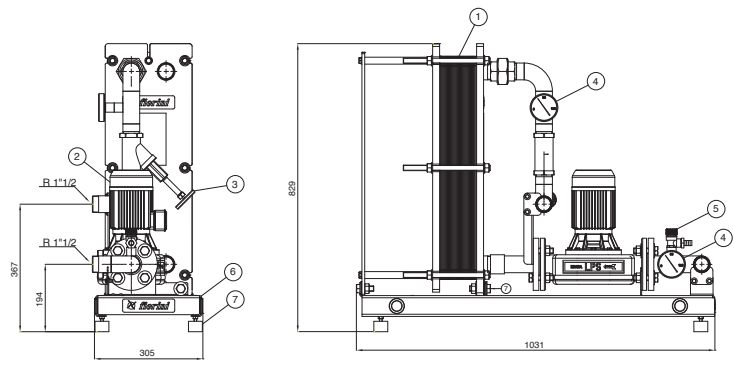
По запросу: система соединений, включающий в себя гибкий трубопровод из нержавеющей стали и отсекающие клапаны, изоляция пластинчатых теплообменников, битермостат на первичном контуре и электрический щит с функцией «антилегионелла» для осуществления циклов «антилегионелла» путем периодического (ежедневного или еженедельного) повышения температуры воды в баке-аккумуляторе, регулировка температуры в баке-аккумуляторе с возможностью установки в зависимости от времени и дня недели; управление циркуляционным насосом санитарной воды и первичного контура; управление смесительным клапаном в первичном контуре; управление байпасным клапаном для регулировки температуры с термостатическим регулятором.

СОВМЕСТИМОСТЬ

Для серии AFK-HD подходят баки-аккумуляторы следующих серий TK, TK-AT, TKX,S-AT, SI-AT, L-AT и LX.



	CIRCUITO PRIMARIO / ПЕРВИЧНЫЙ КОНТУР		CIRCUITO SECONDARIO / ВТОРИЧНЫЙ КОНТУР	
	TEMPERATURA max МАКСИМАЛЬНАЯ ТЕМПЕРАТУРА	PRESSIONE max МАКСИМАЛЬНОЕ ДАВЛЕНИЕ	TEMPERATURA max МАКСИМАЛЬНАЯ ТЕМПЕРАТУРА	PRESSIONE max МАКСИМАЛЬНОЕ ДАВЛЕНИЕ
AFK-HD	110°C	16 bar	95°C	6 bar

SIZE 1

SIZE 2

Elenco componenti

1. Scambiatore di calore a piastre ispezionabili
2. Pompa di ricircolo con girante inox
3. Regolatore di portata
4. Termometri
5. Valvola di sicurezza
6. Basamento e struttura in acciaio inox
7. Piedini regolabili

Список комплектующих изделий:

1. Пластина́тные теплообменники
2. Циркуляционный насос с ротором из нержавеющей стали
3. Регулятор расхода воды
4. Термометры
5. Предохранительный клапан
6. Конструкция из нержавеющей стали
7. Регулируемые ножки

* Primario 80°C, secondario 10/45°C ** Primario 55°C, secondario 10/45°C

* Первичный контур 80°C, Вторичный контур 10/45°C ** Первичный контур 55°C, Вторичный контур 10/45°C

Modello Модель	Scambiatore Теплообменник	Potenza Мощность (kW)	Portata primario Расход в первичном контуре (l/h)	Pdc primario Тепловой насос первичного контура (kPa)	Caratteristiche elettriche pompa Электрические характеристики насоса		Codice Код
					(V/Hz/ph)	(A)	
SIZE 1							
AFK-HD 35	K042/09	30*/10**	1500*/1800*	18*/25**	230/50/1	1.15	841060019X
AFK-HD 70	K042/15	70*/22**	3000*/3900**	24*/40**	230/50/1	1.15	841060020X
AFK-HD 115	K042/21	110*/33**	5000*/5800**	33*/45**	230/50/1	1.15	841060021X
AFK-HD 150	K042/25	150*/39**	6500*/6800**	39*/45**	400/50/3	0.38	841060022X
AFK-HD 200	K042/33	200*/50**	8600*/8700**	39*/43**	400/50/3	0.38	841060018X
SIZE 2							
AFK-HD 250	K080H/23	250*/165**	8800*/8800**	49*/49**	400/50/3	1.03	841060023X
AFK-HD 300	K080H/29	300*/170**	10500*/10500**	48*/48**	400/50/3	1.03	841060024X
AFK-HD 350	K080H/33	350*/210**	12500*/12500**	47*/47**	400/50/3	1.03	841060025X
AFK-HD 400	K080H/39	400*/250**	14100*/14100**	46*/46**	400/50/3	1.03	841060026X

Erogazione di ACS in litri nei primi 10/20/60 minuti e portata in erogazione continua in l/h (Primario 80°C, erogazione 45°C)
 Производство ГВС в первые 10/20/60 минут и потери при непрерывном производстве л/ч (Первичный контур 80°C, подача воды 45°C)

Volume Объем	K042/09	K042/15	K042/21	K042/25	K042/33	K080H/23	K080H/29	K080H/33	K080H/39
	200	330/500 1100/859	440/725 2000/1717	500/1300 2900/2862	730/2075 4150/3721	810/2330 4900/4866	1055/1995 5765/5650	1340/2570 7485/7370	1505/2895 8465/8350
300	430/600 1300/859	535/1200 2000/1717	590/1400 2905/2862	800/2125 4200/3721	880/2375 4900/4866	1110/2055 5820/5650	1400/2625 7540/7370	1560/2955 8525/8350	1890/3610 10490/10320
500	665/800 1500/859	730/1475 2100/1717	785/1660 2910/2862	990/2310 4175/3721	1060/2560 4910/4866	1225/2165 5935/5650	1510/2740 7655/7370	1675/3070 8640/8350	2005/3725 10605/10320
800	900/1030 1750/859	980/1835 2300/1717	1030/2025 2920/2862	1230/2625 4175/3721	1300/2860 4915/4866	1395/2340 6105/5650	1685/2910 7825/7370	1845/3240 8810/8350	2175/3895 10775/10320
1000	1130/1300 1900/859	1220/2200 2500/1414	1280/2385 2930/2862	1470/300 4300/3721	1540/3200 4920/4866	1510/2455 6220/5650	1800/3025 7940/7370	1960/3355 8925/8350	2290/4010 10890/10320
1500	1630/1830 2490/859	1725/2950 2975/1717	1780/3125 3350/2862	1965/3710 4675/3721	2025/3925 5150/4866	1795/2740 6505/5650	2085/3310 8225/7370	2245/3640 9210/8350	2575/4295 11175/10320
2000	2160/2300 300/859	2220/3700 3450/1717	2280/3860 3825/2862	2465/4450 5100/3721	2500/4650 5550/4866	2080/3025 6790/5650	2370/3600 8510/7370	2535/3925 9595/8350	2860/4580 11460/10320

Preparatori istantanei

Установки для мгновенного производства воды

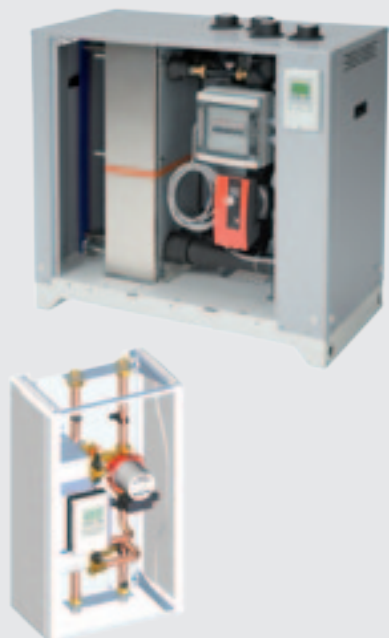
SET

Produttore istantaneo di ACS ad alta efficienza ideale per l'utilizzo con pompe di calore e/o impianti solari termici.

- Sistema compatto completo di: regolatore elettronico, pompa modulante sul circuito primario, scambiatore di calore a piastre inox AISI 316 e box di contenimento.
- Prevenzione della formazione di batteri (legionella) mediante produzione istantanea di ACS.
- Regolazione elettronica e programmabile di: temperatura ACS, temperatura ricircolo, fasce orarie accensione ricircolo e cicli antilegionella (optional SET 25 e 40).
- Risparmio energetico mediante regolazione elettronica del numero di giri della pompa.
- Gamma con produzione nominale da 25 a 200 l/min di ACS.

Высокоэффективная установка для мгновенного производства горячей санитарной воды для использования с тепловыми насосами с/или солнечными тепловыми системами.

- Компактная система состоит из: электронного регулятора, модулирующего насоса первичного контура, пластинчатого теплообменника из нержавеющей стали AISI 316 и ограничительной коробки.
- Предотвращение образования бактерий (легионелла) благодаря мгновенному производству горячей санитарной воды.
- Электронный программируемый регулятор температуры горячей санитарной воды, температуры рециркуляции, режима включения рециркуляции и циклов «антилегионелла» (дополнительно SET 25 и 40).
- Экономия электроэнергии благодаря электронному регулятору частоты вращения насоса.
- Линия продукции с номинальной производительностью горячей санитарной воды от 25 до 200 л/мин.

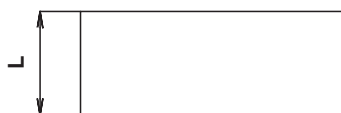
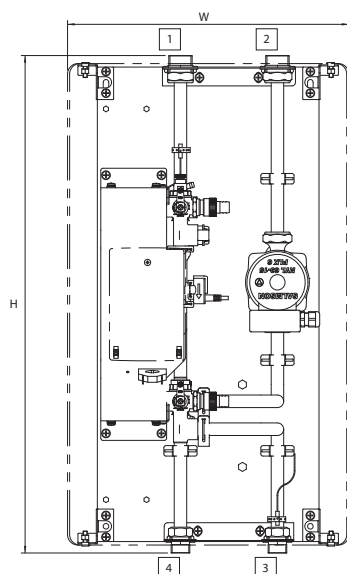


Modelli Модели	Codice Код						Peso Вес (Kg)
		W	H	L	1-2	3-4	
SET 25 PLUS	842030034X	406	713	277	1"	3/4"	18
SET 40 PLUS	842030035X	406	713	277	1"1/4	1"	23
SET 60	842030004X	1005	871	485	1"1/4	1"	130
SET 70	842030005X	1005	871	485	1"1/4	1"	130
SET 80	842030006X	1005	871	485	1"1/4	1"	140
SET 100	842030007X	1005	871	485	1"1/2	1"1/4	150
SET 120	842030008X	1005	871	485	1"1/2	1"1/4	150
SET 200	842030016X	1220	1100	550	2"1/2	2"	380

Legenda attacchi

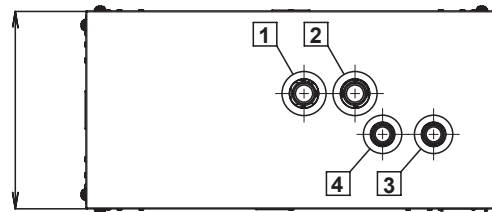
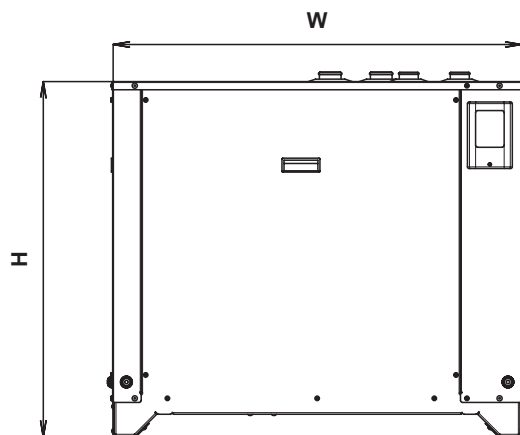
Экспликация соединителей

1	Mandata primario Подача первичного контура
2	Ritorno primario Возврат первичного контура
3	Ingresso ACS Вход горячей санитарной воды
4	Uscita ACS Выход горячей санитарной воды



Installazione Pensile SET25-40 PLUS
Подвесная установка SET25-40 PLUS

Installazione a basamento SET60-70-80-100-120-200
Установка на основании SET60-70-80-100-120-200



Bollitori a fascio tubiero serie L

Бойлер с трубчатым теплообменником серии L

L/L-AT/L-ATK/LX

Bollitore a fascio tubiero serie L per la produzione di acqua calda sanitaria mediante scambiatore a fascio tubiero, completo di coibentazione in poliuretano flessibile 50 mm (100 mm nella versione vetro-porcellanata da 800 litri), rivestimento esterno in PVC colorato e anodo sacrificale per il controllo delle correnti galvaniche, disponibile nelle seguenti versioni.

L
Con accumulo in acciaio al carbonio, trattato internamente con smaltatura Zetaflon idoneo per utilizzo sanitario e verniciatura esterna antiruggine e scambiatore di calore a fascio tubiero in acciaio inox AISI 304 o rame.

L-AT
Con accumulo in acciaio al carbonio vetro-porcellanato secondo norma DIN 4753 e scambiatore di calore a fascio tubiero in acciaio inox AISI 304 o rame.

L-ATK
Con accumulo in acciaio al carbonio trattato internamente con verniciatura epossidica idonea per utilizzo sanitario, verniciato antiruggine esternamente e scambiatore di calore a fascio tubiero in acciaio inox AISI 304 o rame.

LX
Con accumulo in acciaio inox AISI 316 e scambiatore di calore a fascio tubiero in acciaio inox AISI 316.

Tutti modelli sono inoltre dotati anodo al magnesio per il controllo delle correnti galvaniche.

ACCESSORI DISPONIBILI

A richiesta sono disponibili i seguenti accessori: kit scambiatore a piastre esterno AFK-HD; termometro, termostato, protezione catodica a corrente impressa e resistenza elettrica su attacco da 1"1/4.



ESECUZIONI SPECIALI

Disponibili esecuzioni speciali su richiesta: dimensioni personalizzate, attacchi flangiati, attacchi personalizzati, coibentazioni maggiorate, rivestimento in alluminio a forte spessore, ecc.

СПЕЦИАЛЬНОЕ ИСПОЛНЕНИЕ

Под заказ доступны: размеры по желанию заказчика, фланцевые соединения, соединители по желанию заказчика, дополнительная изоляция, внешняя облицовка из алюминия большой толщины и т.д.

LATO ACCUMULO / СТОРОНА АККУМУЛЯЦИИ ВОДЫ

	TEMPERATURA MAX МАКСИМАЛЬНАЯ ТЕМПЕРАТУРА	PRESSIONE MAX МАКСИМАЛЬНОЕ ДАВЛЕНИЕ
L	65°C	6 bar
L-AT	95°C	8 bar
L-ATK	95°C	6 bar
LX	95°C	6 bar

CIRCUITO PRIMARIO / ПЕРВИЧНЫЙ КОНТУР

	TEMPERATURA MAX МАКСИМАЛЬНАЯ ТЕМПЕРАТУРА	PRESSIONE MAX МАКСИМАЛЬНОЕ ДАВЛЕНИЕ
	110°C	12 bar

Legenda

- Ingresso acqua fredda sanitaria
- Uscita acqua calda sanitaria
- Ricircolo
- Ricircolo
- Anodo sacrificale
- 6/8. Ausiliario
- 7/9. Termometro / sonda
10. Predisposizione anodo elettronico
- 11/12. Ingresso/uscita circuito primario

Экспликация

- Вход холодной санитарной воды
- Выход горячей санитарной воды
- Рециркуляция
3. Защитный анод
- 6/8. Вспомогательный контур
- 7/9. Термометр/зонд
10. Регулировка анода
- 11/12. Вход/выход первичный контур

Бойлер с трубчатым теплообменником серии L производит горячую санитарную воду при помощи трубчатого теплообменника, в полиуретановой гибкой изоляции толщиной 50 мм (в исполнении из стеклопластика для баков объемом 800 литров и более – толщина теплоизоляции 100 мм), с защитным анодом, внешняя облицовка бака из цветного ПВХ. Доступны в следующих версиях.

L
С баком-накопителем из углеродистой стали, покрытым изнутри эмалью «Zetaflon», пригодной для контакта с питьевой водой, с внешней антикоррозийной окраской, с трубчатым теплообменником из нержавеющей стали AISI 304 или меди.

L-AT
С баком-накопителем из углеродистой стали с эмальевым покрытием в соответствии с DIN 4753 с трубчатым теплообменником из нержавеющей стали AISI 304 или меди.

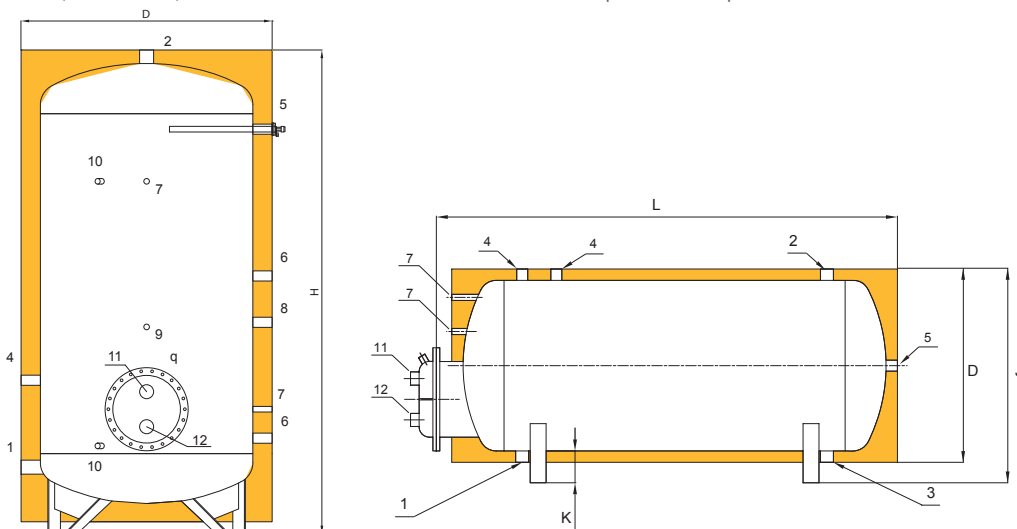
L-ATK
С баком-накопителем из углеродистой стали, покрытым изнутри эпоксидной краской, пригодной для контакта с питьевой водой и с внешней антикоррозийной окраской, с трубчатым теплообменником из нержавеющей стали AISI 304 или меди.

LX
С баком-накопителем из нержавеющей стали AISI 316 с трубчатым теплообменником из нержавеющей стали AISI 316.

Все модели оборудованы магниевым анодом.

АКСЕССУАРЫ

По запросу: внешний пластинчатый теплообменник AFK-HD; термометр, термостат, катодная защита с помощью внешнего источника постоянного тока и электрического сопротивления от 1"1/4.



	L		L-AT		L-ATK		LX	
Disposizione Расположение	Verticale Вертикальное	Verticale Вертикальное	Verticale Вертикальное	Verticale Вертикальное	Verticale Вертикальное	Verticale Вертикальное	Verticale Вертикальное	Orizzontale Горизонтальное
Fascio Tubiero Трубчатый	Rame Медь	Inox AISI 304 Нержавеющая сталь AISI 304	Rame Медь	Inox AISI 304 Нержавеющая сталь AISI 304	Rame Медь	Inox AISI 304 Нержавеющая сталь AISI 304	Inox AISI 316 Нержавеющая сталь AISI 316	Inox AISI 316 Нержавеющая сталь AISI 316
Volume Объем								
200	818030050	818030072	818060006X	818060034X	/	/	818040035	818040046
300	818030051	818030073	818060007X	818060035X	/	/	818040036	818040047
500	818030052	818030074	818060008X	818060036X	/	/	818040037	818040048
800	818030053	818030075	818060009X	818060037X	/	/	818040038	818040049
1000	818030054	818030076	818060010X	818060038X	/	/	818040039	818040050
1500	818030055	818030077	818060011X	818060039X	818050019X	818050013X	818040040	818040051
2000	818030056	818030078	818060012X	818060040X	818050020X	818050014X	818040041	818040052
2500	818030057	818030079	/	/	818050021X	818050015X	818040042	818040053
3000	818030058	818030080	/	/	818050022X	818050016X	818040043	818040054
4000	818030059	818030081	/	/	818050023X	818050017X	818040044	818040055
5000	818030060	818030082	/	/	818050024X	818050018X	818040045	818040056

Capacità Объем (litri/Литры)	(mm)											Superficie scambiatore Площадь теплообменника (mq)	Potenza Мощность (kW)	Portata primario Расход воды в первичном контуре (l/h)	(mca) / (mwc) dP	
	D	H	L	J	1-2	4-5-6-8	7	9	10	11-12	q					
L-AT																
200	550	1400	/	/	1"1/4	1"1/4	1/2"	/	/	1"	220/300	0,5	12,2	2000	0,31	
300	600	1675	/	/	1"1/4	1"1/4	1/2"	/	/	1"	220/300	0,75	18,4	3000	0,38	
500	750	1730	/	/	1"1/4	1"1/4	1/2"	/	/	1"	220/300	1	24,5	4000	0,42	
800	990	1780	/	/	1"1/2	1"1/4	1/2"	1/2"	/	2"	300/380	1,5	36,7	6000	0,72	
1000	990	2150	/	/	1"1/2	1"1/4	1/2"	1/2"	/	2"	300/380	2	49	10000	1,38	
1500	1200	2160	/	/	2"	1"1/4	1/2"	1/2"	/	2"	300/380	3	73,5	15000	2,3	
2000	1300	2505	/	/	2"	1"1/4	1/2"	/	1/2"	2"	350/430	4	98	20000	3	
L-ATK																
1500	1100	2185	/	/	2"	1"1/4	1/2"	1/2"	/	2"	400/480	3	73,5	15000	2,3	
2000	1200	2505	/	/	2"	1"1/4	1/2"	/	1/2"	2"	400/480	4	98	20000	3	
2500	1300	2585	/	/	2"1/2	1"1/4	1/2"	/	1/2"	2"	400/480	5	122,5	20000	2,42	
3000	1350	2795	/	/	3"	1"1/4	1/2"	/	1/2"	2"	400/480	6	147	20000	2,44	
4000	1500	2875	/	/	3"	1"1/4	1/2"	/	1/2"	2"	400/480	8	196	20000	3,9	
5000	1700	2910	/	/	3"	1"1/4	1/2"	/	1/2"	2"	400/480	10	245	20000	4,71	
L/LX																
200	550	1360	1320	645	1"1/4	1"1/4	1/2"	/	/	1"	220/300	0,5	12,2	/	0,31	
300	650	1465	1370	740	1"1/4	1"1/4	1/2"	/	/	1"	220/300	0,75	18,4	2000	0,38	
500	750	1740	1650	850	1"1/4	1"1/4	1/2"	/	/	1"	220/300	1	24,5	3000	0,42	
800	850	2020	1940	945	1"1/2	1"1/4	1/2"	/	/	2"	300/380	1,5	36,7	4000	0,72	
1000	950	2050	1980	1040	1"1/2	1"1/4	1/2"	/	/	2"	300/380	2	49	6000	1,38	
1500	1100	2240	2070	1235	2"	1"1/4	1/2"	/	/	2"	300/380	3	73,5	10000	2,3	
2000	1200	2560	2400	1330	2"	1"1/4	1/2"	/	/	2"	350/430	4	98	15000	3	
2500	1300	2610	2460	1450	2"1/2	1"1/4	1/2"	/	/	2"	350/430	5	122,5	20000	2,42	
3000	1350	2795	2670	1500	3"	1"1/4	1/2"	/	/	2"	350/430	6	147	20000	2,44	
4000	1500	2910	2760	1645	3"	1"1/4	1/2"	/	/	2"	350/430	8	196	20000	3,9	
5000	1700	2940	2820	1835	3"	1"1/4	1/2"	/	/	2"	350/430	10	245	20000	4,71	

* Prestazioni calcolate con primario 80°C ed acqua sanitaria 10-45°C

* Производительность горячей воды при температуре воды первичного контура 80°C и санитарной воды 10-45°C

Bollitori a serpentino estraibile serie S

Бойлер косвенного нагрева со съемным змеевиком серии S

S-AT/S-ATK

Bollitore a serpentino estraibile serie S per la produzione di acqua calda sanitaria mediante scambiatore a serpentino in rame alettato estraibile, completo di coibentazione in poliuretano flessibile 50 mm (100 mm nella versione vetro-porcellanata da 800 litri), rivestimento esterno in PVC colorato e anodo sacrificale per il controllo delle correnti galvaniche, disponibile nelle seguenti versioni.

S-AT

Con accumulo in acciaio al carbonio vetro-porcellanato secondo norma DIN 4753 e scambiatore a serpentino estraibile in rame alettato.

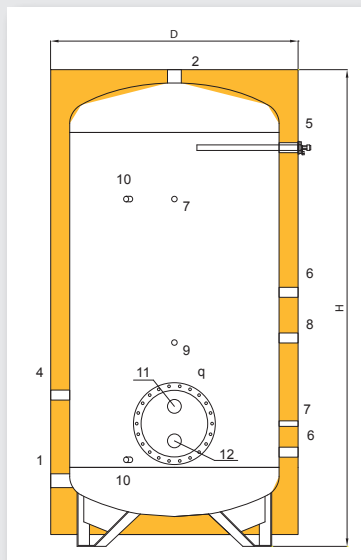
S-ATK

Con accumulo in acciaio al carbonio trattato internamente con verniciatura epossidica idonea per utilizzo sanitario, verniciato antiruggine esternamente e dotato di serpentino estraibile in rame alettato.

Tutti modelli sono inoltre dotati di anodo al magnesio per il controllo delle correnti galvaniche.

ACCESSORI DISPONIBILI

A richiesta sono disponibili i seguenti accessori: kit scambiatore a piastre esterno AFK-HD; termometro, termostato, protezione catodica a corrente impressa e resistenza elettrica su attacco da 1"1/4.



LATO ACCUMULO / СТОРОНА АККУМУЛЯЦИИ ВОДЫ

	TEMPERATURA MAX МАКСИМАЛЬНАЯ ТЕМПЕРАТУРА	PRESSIONE MAX МАКСИМАЛЬНОЕ ДАВЛЕНИЕ
S-AT	95°C	8 bar
S-ATK	95°C	6 bar

CIRCUITO PRIMARIO / ПЕРВИЧНЫЙ КОНТУР

	TEMPERATURA MAX МАКСИМАЛЬНАЯ ТЕМПЕРАТУРА	PRESSIONE MAX МАКСИМАЛЬНОЕ ДАВЛЕНИЕ
S-AT	99°C	12 bar
S-ATK	99°C	12 bar

Бойлер со съемным змеевиком серии S производит горячую санитарную воду при помощи змеевика из меди. Бойлер в полиуретановой гибкой изоляции толщиной 50 мм (в исполнении из стеклопластика для баков объемом 800 литров и более – толщина теплоизоляции 100 мм), с защитным анодом, внешняя облицовка бака из цветного ПВХ. Доступны в следующих версиях.

S-AT

С баком-накопителем в соответствии с DIN 4753 со съемным змеевиком из меди.

S-ATK

С баком-накопителем из углеродистой стали, покрытым изнутри эпоксидной краской, пригодной для контакта с питьевой водой и с внешней антикоррозийной окраской со съемным змеевиком из меди. Все модели оборудованы магниевым анодом.

АКСЕССУАРЫ

По запросу: внешний пластинчатый теплообменник AFK-HD; термометр, термостат, катодная защита с помощью внешнего источника постоянного тока и электрического сопротивления от 1"1/4.

Capacità Объем (litri/Литры)	(mm)									Superficie scambiatore Площадь теплообменника (mq)	Potenza Мощность (kW)	Portata primario Расход воды в первичном контуре (l/h)	(mca)/(mwc) dP	Codice Код	
	D	H	1-2	4-5-6-8	7	9	10	11-12	q						
S-AT															
200	550	1400	1"1/4	1"1/4	1/2"	/	/	1"	220/300	0,82	15	720	0,48	818060048X	
300	600	1675	1"1/4	1"1/4	1/2"	/	/	1"	220/300	1,38	21,6	1040	0,52	818060049X	
500	750	1730	1"1/4	1"1/4	1/2"	/	/	1"	220/300	1,53	24	1160	0,83	818060050X	
800	990	1780	1"1/2	1"1/4	1/2"	1/2"	/	2"	300/380	2,27	27	1300	2,2	818060051X	
1000	990	2150	1"1/2	1"1/4	1/2"	1/2"	/	2"	300/380	3,1	35	1680	0,75	818060052X	
1500	1200	2160	2"	1"1/4	1/2"	1/2"	/	2"	300/380	4,54	55	2640	2	818060053X	
2000	1300	2505	2"	1"1/4	1/2"	/	1/2"	2"	350/430	5,26	57,5	2760	4,5	818060055X	
S-ATK															
1500	1100	2185	2"	1"1/4	1/2"	1/2"	/	2"	400/480	4,54	55	2640	2	818050001X	
2000	1200	2505	2"	1"1/4	1/2"	/	1/2"	2"	400/480	5,26	57,5	2760	4,5	818050002X	
2500	1300	2585	2"1/2	1"1/4	1/2"	/	1/2"	2"	400/480	5,26	57,5	2760	4,5	818050003X	
3000	1350	2795	3"	1"1/4	1/2"	/	1/2"	2"	400/480	5,26	57,5	2760	4,5	818050004X	
4000	1500	2875	3"	1"1/4	1/2"	/	1/2"	2"	400/480	6,34	61,5	2960	5,5	818050005X	
5000	1700	2910	3"	1"1/4	1/2"	/	1/2"	2"	400/480	6,34	61,5	2960	5,5	818050006X	

* Prestazioni calcolate con primario 80°C ed acqua sanitaria 10-45°C

* Производительность горячей воды при температуре воды первичного контура 80°C и санитарной воды 10-45°C

Bollitori a serpentino estraibile serie SI

Бойлер косвенного нагрева со съёмным змеевиком серии S

SI-AT/SI-ATK



Bollitore a doppio serpentino estraibile serie SI per la produzione di acqua calda sanitaria mediante doppio scambiatore a serpentino in rame alettato estraibile, completo di coibentazione in poliuretano flessibile 50 mm (100 mm nella versione vetro-porcellanata da 800 litri), rivestimento esterno in PVC colorato e anodo sacrificale per il controllo delle correnti galvaniche, disponibile nelle seguenti versioni.

SI-AT

Con accumulo in acciaio al carbonio vetro-porcellanato secondo norma DIN 4753 e doppio scambiatore a serpentino estraibile in rame alettato.

SI-ATK

Con accumulo in acciaio al carbonio trattato internamente con verniciatura epossidica idonea per utilizzo sanitario, verniciato antiruggine esternamente e dotato di doppio serpentino estraibile in rame alettato. Tutti modelli sono inoltre dotati di anodo al magnesio per il controllo delle correnti galvaniche.

ACCESSORI DISPONIBILI

A richiesta sono disponibili i seguenti accessori: kit scambiatore a piastre esterno AFK-HD; termometro, termostato, protezione catodica a corrente impressa e resistenza elettrica su attacco da 1"1/4.

Бойлер со съёмным змеевиком серии S производит горячую санитарную воду при помощи змеевика из меди. Бойлер в полиуретановой гибкой изоляции толщиной 50 мм (в исполнении из стеклопластика для баков объемом 800 литров и более – толщина теплоизоляции 100 мм), с защитным анодом, внешняя облицовка бака из цветного ПВХ. Доступны в следующих версиях.

S-AT

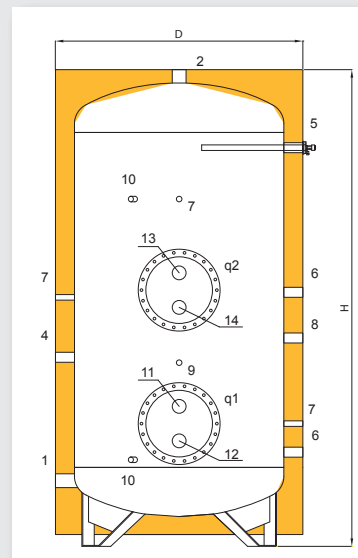
С баком-накопителем в соответствии с DIN 4753 со съёмным змеевиком из меди.

S-ATK

С баком-накопителем из углеродистой стали, покрытым изнутри эпоксидной краской, пригодной для контакта с питьевой водой и с внешней антикоррозийной окраской со съёмным змеевиком из меди. Все модели оборудованы магниевым анодом.

АКСЕССУАРЫ

По запросу: внешний пластинчатый теплообменник AFK-HD; термометр, термостат, катодная защита с помощью внешнего источника постоянного тока и электрического сопротивления от 1"1/4.



LATO ACCUMULO / СТОРОНА АККУМУЛЯЦИИ ВОДЫ

	TEMPERATURA MAX МАКСИМАЛЬНАЯ ТЕМПЕРАТУРА	PRESSIONE MAX МАКСИМАЛЬНОЕ ДАВЛЕНИЕ
S-AT	95°C	8 bar
S-ATK	95°C	6 bar

CIRCUITO PRIMARIO / ПЕРВИЧНЫЙ КОНТУР

	TEMPERATURA MAX МАКСИМАЛЬНАЯ ТЕМПЕРАТУРА	PRESSIONE MAX МАКСИМАЛЬНОЕ ДАВЛЕНИЕ
S-AT	99°C	12 bar
S-ATK	99°C	12 bar

Capacità Объем	(mm)										Superficie scambiatore inferiore Поверхность нижнего теплообменника (mq)	Superficie scambiatore superiore Поверхность верхнего теплообменника (mq)	Potenza Мощность (kW)	Codice Код		
	D	H	1-2	4-5-6-8	7	9	10	11-12-13-14	q1	q2						
SI-AT																
200	550	1400	1"1/4	1"1/4	1/2"	/	/	3/4"	220/300	220/300	0,82	0,82	15	818060027X		
300	600	1675	1"1/4	1"1/4	1/2"	/	/	3/4"	220/300	220/300	1,38	1,38	21,6	818060028X		
500	750	1730	1"1/4	1"1/4	1/2"	/	/	3/4"	220/300	220/300	1,53	1,53	24	818060029X		
800	990	1780	1"1/2	1"1/4	1/2"	1/2"	/	3/4"	300/380	300/380	2,27	2,27	27	818060030X		
1000	990	2150	1"1/2	1"1/4	1/2"	1/2"	/	1"1/4	300/380	300/380	3,1	3,1	35	818060031X		
SI-ATK																
1500	1100	2185	2"	1"1/4	1/2"	1/2"	/	1"1/4	400/480	300/380	4,54	4,54	55	818050007X		
2000	1200	2505	2"	1"1/4	1/2"	/	1/2"	1"1/4	400/480	350/430	5,26	5,26	57,5	818050008X		
2500	1300	2585	2"1/2	1"1/4	1/2"	/	1/2"	1"1/4	400/480	350/430	5,26	5,26	57,5	818050009X		
3000	1350	2795	3"	1"1/4	1/2"	/	1/2"	1"1/4	400/480	350/430	5,26	5,26	57,5	818050010X		
4000	1500	2875	3"	1"1/4	1/2"	/	1/2"	1"1/4	400/480	350/430	6,34	6,34	61,5	818050011X		
5000	1700	2910	3"	1"1/4	1/2"	/	1/2"	1"1/4	400/480	350/430	6,34	6,34	61,5	818050012X		

* Prestazioni calcolate con primario 80°C ed acqua sanitaria 10-45°C

* Производительность горячей воды при температуре воды первичного контура 80°C и санитарной воды 10-45°C

Bollitori a serpentino fisso serie GSS

Бойлер косвенного нагрева со встроенным змеевиком серии GSS

GSS

Bollitore a serpentino fisso serie GSS per la produzione di acqua calda sanitaria mediante scambiatore a tubo liscio interno. Il corpo accumulato è realizzato in acciaio al carbonio vetro-porcellanato secondo norma DIN 4753 così come lo scambiatore a tubo liscio interno. Il bollitore è inoltre dotato anodo al magnesio per il controllo delle correnti galvaniche.

La coibentazione è realizzata in:

- Poliuretano rigido spessore 50 mm per le capacità fino a 500 l compresa
- Poliuretano flessibile spessore 100 mm a partire da 800 l.

ACCESSORI DISPONIBILI

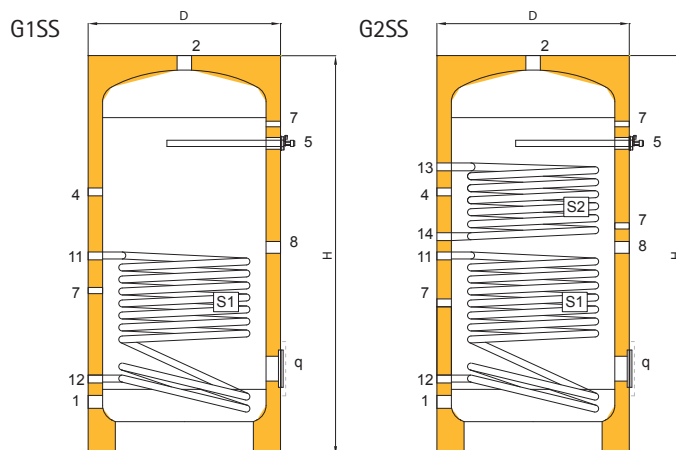
A richiesta sono disponibili i seguenti accessori: termometro, termostato, protezione catodica a corrente impressa e resistenza elettrica su attacco da 1"1/4.

Бойлер косвенного нагрева со встроенным змеевиком серии GSS
Бойлер со встроенным змеевиком серии GSS производит горячую санитарную воду при помощи трубчатого теплообменника. Корпус бака-аккумулятора и внутренний трубчатый теплообменник выполнены из углеродистой стали с эмалевым покрытием в соответствии с DIN 4753. Бойлер оборудован магниевым анодом.

Изоляция выполнена из:
• полиуретановой жесткой изоляции толщиной 50 мм для баков объемом до 500 л. включительно
• полиуретановой гибкой изоляции толщиной 100 мм для баков объемом 800 литров и более.

ACCESSORI

По запросу: термометр, термостат, катодная защита с помощью внешнего источника постоянного тока и электрического сопротивления от 1"1/4.



Volume Объем	G1SS	G2SS
200	819060046X	819060053X
300	819060047X	819060054X
500	819060048X	819060055X
800	819060049X	819060056X
1000	819060050X	819060057X
1500	819060051X	819060058X
2000	819060052X	819060059X

LATO ACCUMULO / СТОРОНА АККУМУЛЯЦИИ ВОДЫ		CIRCUITO PRIMARIO / ПЕРВИЧНЫЙ КОНТУР	
TEMPERATURA MAX МАКСИМАЛЬНАЯ ТЕМПЕРАТУРА	PRESSIONE MAX МАКСИМАЛЬНОЕ ДАВЛЕНИЕ	TEMPERATURA MAX МАКСИМАЛЬНАЯ ТЕМПЕРАТУРА	PRESSIONE MAX МАКСИМАЛЬНОЕ ДАВЛЕНИЕ
GSS	95°C	8 bar	12 bar

Prestazioni calcolate con primario 80°C ed acqua sanitaria 10-45°C
* Производительность горячей воды при температуре воды первичного контура 80°C и санитарной воды 10-45°C

Capacità Объем (litri/Литры)	(mm)									(mm)	Serpentino S1 Змеевик S1		Serpentino S2 Змеевик S2	
	D	H	1	2	4	5	7	8	11-12-13-14		q	Superficie Поверхность (mq)	Potenza Мощность (kW)	Superficie Поверхность (mq)
200	600	1095	1"	1"1/4	1/2"	1"1/4	1/2"	1"1/2	1"	120/180	1	30	0,6	18
300	600	1595	1"	1"1/4	1/2"	1"1/4	1/2"	1"1/2	1"	120/180	1,5	43	1	30
500	750	1645	1"	1"1/4	1/2"	1"1/4	1/2"	1"1/2	1"	120/180	2,1	58	1,2	35
800	990	1710	1"1/2	2"	1"	1"1/4	1/2"	1"1/2	1"	120/180	2,7	72	1,5	43
1000	990	2035	1"1/2	2"	1"	1"1/4	1/2"	1"1/2	1"	120/180	3	78	1,9	53
1500	1200	2040	2"	2"	1"	1"1/4	1/2"	1"1/2	1"	120/180	3,7	92	2,3	63
2000	1300	2505	2"	2"	1"	1"1/4	1/2"	1"1/2	1"	220/290	5	98	3	78

Bollitori a serpentino fisso serie BSS

Бойлер косвенного нагрева со встроенным змеевиком серии BSS

BSS



Bollitore a serpentino fisso serie BSS per la produzione di acqua calda sanitaria mediante scambiatore a tubo liscio interno.

Il corpo accumulatore è realizzato in acciaio inox AISI 316 così come lo scambiatore a tubo liscio interno.

La coibentazione è realizzata in:

- Poliuretano rigido spessore 50 mm per le capacità fino a 500 l compresa
- Poliuretano flessibile spessore 100 mm a partire da 800 l.

ACCESSORI DISPONIBILI

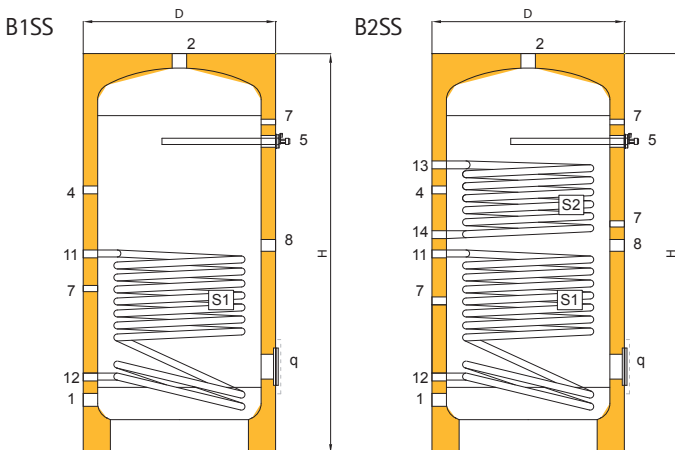
A richiesta sono disponibili i seguenti accessori: termometro, termostato, protezione catodica a corrente impressa e resistenza elettrica su attacco da 1"1/4.

Бойлер со встроенным змеевиком серии BSS производит горячую санитарную воду при помощи внутреннего гладкотрубного теплообменника.

Корпус бака-аккумулятора и внутренний гладкотрубный теплообменник выполнены из нержавеющей стали AISI 316.

Изоляция выполнена из:

- полиуретановой жесткой изоляции толщиной 50 мм для баков объемом до 500 л. включительно
- полиуретановой гибкой изоляции толщиной 100 мм для баков объемом 800 литров и более.



ACCESSORI

По запросу: термометр, терmostат, катодная защита с помощью внешнего источника постоянного тока и электрического сопротивления от 1"1/4.

ESECUZIONI SPECIALI

Disponibili esecuzioni speciali su richiesta: dimensioni personalizzate, attacchi flangiati, attacchi personalizzati, coibentazioni maggiorate, rivestimento in alluminio a forte spessore, ecc.

СПЕЦИАЛЬНОЕ ИСПОЛНЕНИЕ

Под заказ доступны: размеры по желанию заказчика, фланцевые соединения, соединения по желанию заказчика, дополнительная изоляция, внешняя облицовка из алюминия большой толщины и т.д.

BSS	LATO ACCUMULO / СТОРОНА АККУМУЛЯЦИИ ВОДЫ		CIRCUITO PRIMARIO / ПЕРВИЧНЫЙ КОНТУР	
	TEMPERATURA MAX МАКСИМАЛЬНАЯ ТЕМПЕРАТУРА	PRESSIONE MAX МАКСИМАЛЬНОЕ ДАВЛЕНИЕ	TEMPERATURA MAX МАКСИМАЛЬНАЯ ТЕМПЕРАТУРА	PRESSIONE MAX МАКСИМАЛЬНОЕ ДАВЛЕНИЕ
	95°C	6 bar	99°C	12 bar

Volume Объем	B1SS	B2SS
200	819040060X	819040068X
300	819040061X	819040069X
500	819040062X	819040070X
800	819040063X	819040071X
100	819040064X	819040072X
1500	819040065X	819040073X
2000	819040066X	819040074X

Prestazioni calcolate con primario 80°C ed acqua sanitaria 10-45°C
 * Производительность горячей воды при температуре воды первичного контура 80°C и санитарной воды 10-45°C

Capacità Объем (litri/Литры)	(mm)		Serpentino S1 Змеевик S1							(mm)	Serpentino S2 Змеевик S2			
	D	H	1	2	4	5	7	8	11-12-13-14		q	Superficie Поверхность (mq)	Potenza Мощность (kW)	Superficie Поверхность (mq)
200	600	1175	1"	1"1/4	1/2"	1"1/4	1/2"	1"1/2	1"	120/180	1.0	20	0.6	12
300	600	1675	1"	1"1/4	1/2"	1"1/4	1/2"	1"1/2	1"	120/180	1.5	31	1.0	20
500	750	1730	1"	1"1/4	1/2"	1"1/4	1/2"	1"1/2	1"	120/180	2.1	43	1.2	24
800	990	1810	1"1/2	1"1/2	1"	1"1/4	1/2"	1"1/2	1"	120/180	2.7	54	1.5	31
1000	990	2210	1"1/2	1"1/2	1"	1"1/4	1/2"	1"1/2	1"	120/180	3.0	60	1.9	38
1500	1200	2215	2"	2"	1"	1"1/4	1/2"	1"1/2	1"	220/290	3.7	74	2.3	46
2000	1300	2525	2"	2"	1"	1"1/4	1/2"	1"1/2	1"	220/290	5.0	100	3.0	60

Pompa di calore aria-acqua per produzione acqua calda sanitaria

Тепловой насос для нагрева санитарной воды «воздух-вода»

EOS PLUS

Vantaggi/Преимущества

Ecologica

Recupera il calore dell'aria già presente nell'ambiente d'installazione per produrre acqua calda per uso domestico. Inoltre in estate l'espulsione dell'aria trattata permette di rinfrescare e deumidificare l'ambiente stesso.

Ampio range di funzionamento

Il sistema di sbrinamento con inversione di ciclo consente il funzionamento con temperature dell'aria fino a -4°C garantendo una produzione di acqua calda fino a 60°C.

Antilegionella

Il controllo della macchina attiva periodicamente cicli di sanificazione ad alta temperatura per prevenire la formazione di batteri pericolosi per la salute umana.

Integrazione Solare

Il termoaccumulo è dotato di serpentina per l'integrazione da pannello solare termico la cui gestione è affidata al controllo elettronico di EOS PLUS.

Ecologicità

Извлекает тепло из окружающей среды для нагрева санитарной воды. В жаркий летний период возможно включение функции охлаждения воздуха.

Многофункциональность

Система может работать до -4°C и производить горячую воду до 60°C.

Функция «антилегионелла»

Высокая степень очистки и высокая температура предотвращает образование опасных для здоровья человека бактерий.

Солнечные установки

Буферный накопитель со змеевиком для использования с солнечными установками. Электронный контроль осуществляется системой EOS PLUS.

Pompa di calore aria-acqua per la produzione di acqua calda sanitaria senza l'utilizzo di gas. Studiata per avere i massimi benefici ambientali, assorbe il calore gratuito dell'ambiente in cui è installata e lo trasforma in acqua calda per il benessere. Le prestazioni elevate consentono di ottenere importanti benefici con il minor impatto ambientale ed economico. Infatti grazie al COP > 3 i consumi elettrici si riducono del 70% rispetto ai tradizionali scaldabagni.

EOS PLUS viene proposto in due configurazioni:

- **MONOBLOCCO**: con abbinato di serie il termoaccumulo sanitario da 300l con scambiatore per l'integrazione solare.
- **FLESSIBILE**: viene fornita la sola pompa di calore per l'abbinamento a termoaccumuli già disponibili.

La pompa di calore è predisposta per la canalizzazione dell'aria sia in mandata che in aspirazione con l'utilizzo di un semplice tubo di tipo flessibile.

Тепловой насос «воздух-вода» для нагрева горячей воды без использования газа. Обладает отличными показателями эффективности, извлекает тепло из окружающей среды для нагрева санитарной воды. Энергоэффективные характеристики данного насоса позволяют снизить потребление энергии и уменьшить выбросы углекислого газа. Благодаря коэффициенту полезного действия системы (КПД, COP) >3 потребление электроэнергии снижается до 70% по сравнению с традиционными водонагревателями. Тепловой насос EOS PLUS возможен в двух вариантах:

- **МОНОБЛОЧНЫЙ**: в комплекте с буферным накопителем для санитарной воды вместимостью от 300 л. и теплообменником для солнечных установок.
 - **ГИБКИЙ**: в комплекте только тепловой насос для установки с уже имеющимися буферными накопителями.
- Тепловой насос оснащен гибкой трубкой для откачки/закачки воздуха.

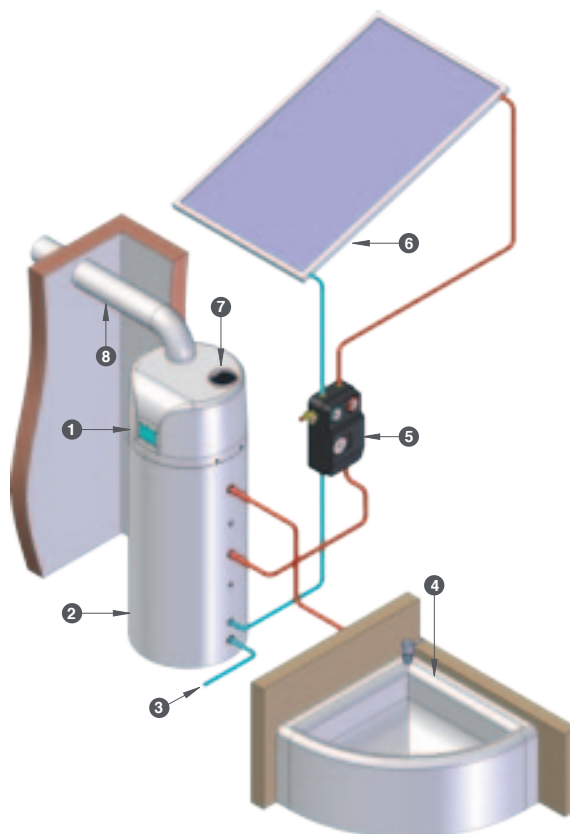


R134a

Legenda attacchi

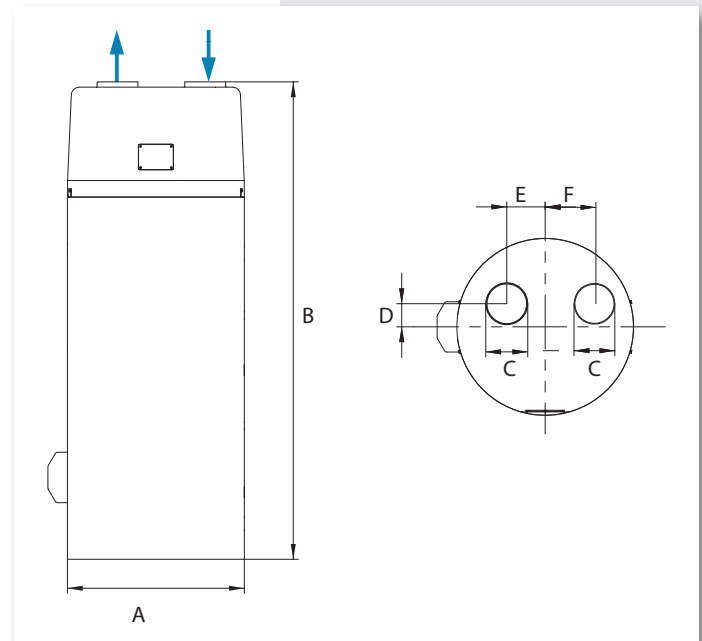
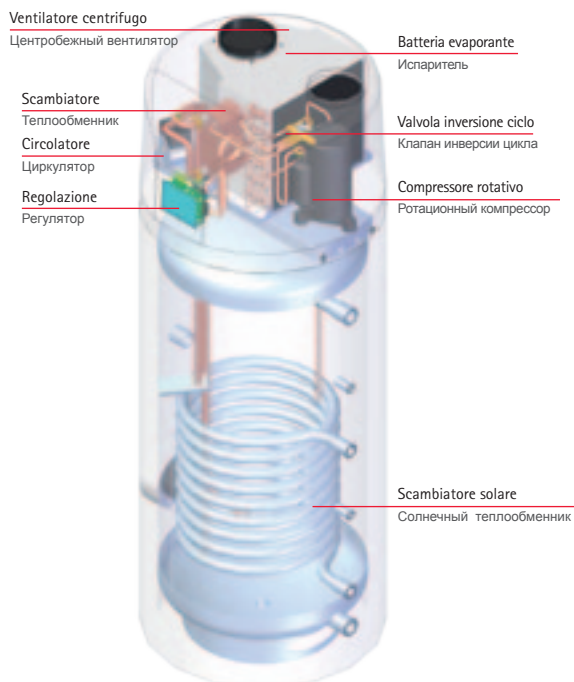
Экспликация соединителей

1	Pompa di calore aria-acqua Тепловой насос «воздух-вода»
2	Termoaccumulo 300 lt Буферный накопитель емкостью 300 л.
3	Ingresso acqua fredda sanitaria Вход холодной санитарной воды
4	Utenza (bagno/doccia) Потребление воды (туалет/душ)
5	Gruppo di pompaggio solare Солнечная насосная установка
6	Pannello solare Солнечный коллектор
7	Ingresso aria pompa di calore Вход воздуха в тепловой насос
8	Canalizzazione per l'aria Трубопровод воздуха



Modalità invernale/Зимний режим		
Potenza Termica/Тепловая мощность	kW	1,73
Potenza assorbita al compressore/Потребляемая мощность компрессора	kW	0,29
Potenza assorbita pompa impianto/Потребляемая мощность насоса	kW	0,04
Potenza assorbita ventilatore/Потребляемая мощность вентилятора	kW	0,15
COP/КПД		3,68 (*)
Lato Impianto/Сторона установки		
Portata acqua impianto/Расход воды	m ³ /h	0,4
Prevalenza utile/Напор	mca	1,2
Temperatura massima acqua in uscita Максимальная температура воды на выходе	°C	60
Pressione massima di lavoro lato acqua Максимальное рабочее давление со стороны воды	Bar	6
Diametro attacchi/Диаметр соединений		3/4
Ventilatore/Vентилятор		
Potenza frigorifera da scambiare/Холодопроизводительность	kW	0,96
Portata aria/Расход воздуха	m ³ /h	500
Prevalenza utile/Напор	Pa	82
Temperatura aria esterna di lavoro Температура внешней среды при эксплуатации	min/max	-4/32
Diametro raccordo canale circolare/Диаметр круглого воздуховода	mm	150
Lunghezza massima canale/Максимальная длина	m	10
Resistenza di integrazione/Сопротивление		
Potenza resistenza elettrica/Электрическое сопротивление	kW	1,2
Diametro attacchi/Диаметр соединений		1"1/4
Termostato di regolazione e protezione Термостат для регулировки температуры и защиты	°C	47
Dati generali/Общие данные		
Tipo compressore/Тип компрессора		Rotativo
Numero compressori/Количество компрессоров		1
Alimentazione elettrica/Источник питания	V/Ph/Hz	230-50
Carica refrigerante R134a/Заряд хладагента R134a	kg	0,55
Pressione sonora a 1m/Звуковое давление на 1 м.	dB(A)	50 (**)
Peso senza imballo/Вес без упаковки	kg	93
Peso con imballo/Вес с упаковкой	kg	100

A	mm	650
B	mm	1754
C	mm	150
D	mm	85
E	mm	141
F	mm	186



Термоаккумуляторы пuffer

Буферные накопители «Puffer»

PFA/PFB/PFC

I serbatoi Puffer sono serbatoi inerziali per impianti di riscaldamento destinati allo stoccaggio di acqua calda non ad uso sanitario. Sono utilizzati in tutti quegli impianti alimentati mediante una fonte energetica discontinua (ad es. pannelli solari, caldaia a legna, termo camino, ecc), o laddove si renda necessario aumentare il volume d'acqua contenuto nell'impianto (ad es. impianti con pompe di calore, cogeneratori, caldaie a biomassa, ecc.).

Sono realizzati in lamiera di acciaio al carbonio, verniciati esternamente, coibentati in poliuretano flessibile con spessore 100 mm e rifiniti esternamente con PVC colorato.

Disponibili tre versioni:

PFA

Accumulo semplice

PFB

Accumulo dotato di uno scambiatore a tubo liscio interno per l'inserimento di una ulteriore fonte energetica (ad es. solare).

PFC

Accumulo dotato di due scambiatori a tubo liscio interni per l'inserimento di due ulteriori fonti energetiche (ad es. solare e termocamino).

ACCESSORI DISPONIBILI

A richiesta sono disponibili i seguenti accessori: kit scambiatore a piastre esterno serie termo kit COMBI e PUFFER; termometro, termostato e resistenza elettrica su attacco da 1"1/4.



ESECUZIONI SPECIALI

Disponibili esecuzioni speciali su richiesta: dimensioni personalizzate, attacchi flangiati, attacchi personalizzati, coibentazioni maggiorate, rivestimento in alluminio a forte spessore, ecc.

СПЕЦИАЛЬНОЕ ИСПОЛНЕНИЕ

Под заказ доступны: размеры по желанию заказчика, фланцевые соединения, соединения по желанию заказчика, дополнительная изоляция, внешняя облицовка из алюминия большой толщины и т.д.

Баки «Puffer» представляют собой инерционные баки для хранения горячей технической воды.

Используются во всех установках, где есть непостоянный источник энергии (например, солнечные коллекторы, котел на дровах, термокамин и т.д.), или где необходимо увеличить объем воды в агрегате (например, установки с тепловым насосом, когенераторы, котлы на биомассе, и т.д.). Выполнены из углеродистой стали с внешней окраской с полиуретановой гибкой изоляцией толщиной 100 мм, внешняя облицовка бака из цветного ПВХ.

Доступны в трех версиях:

PFA

Простой бак-аккумулятор

PFB

Бак-аккумулятор со встроенным гладкотрубным теплообменником для установки с дополнительным источником энергии (например, солнечным).

PFC

Бак-аккумулятор с двумя встроенными гладкотрубными теплообменниками для установки с двумя дополнительными источниками энергии (например, солнечным и термокамином).

АКСЕССУАРЫ

По запросу: внешний пластинчатый теплообменник серии COMBI и PUFFER; термометр, термостат, сопротивление электрического контакта от 1"1/4.

Volume Объем	PFA	PFB	PFC
300	817010044	819010051	819010054
500	817010045	819010052	819010055
800	817010046	819010053	819010056
1000	817010002	819010003	819010006
1500	817010003	819010004	819010007
2000	817010004	819010005	819010008

	LATO ACCUMULO СТОРОНА АККУМУЛЯЦИИ ВОДЫ		CIRCUITO SERPENTINO S1 КОНТУР ЗМЕЕВИКА S1		CIRCUITO SERPENTINO S2 КОНТУР ЗМЕЕВИКА S2	
	TEMPERATURA MAX МАКСИМАЛЬНАЯ ТЕМПЕРАТУРА	PRESSIONE MAX МАКСИМАЛЬНОЕ ДАВЛЕНИЕ	TEMPERATURA MAX МАКСИМАЛЬНАЯ ТЕМПЕРАТУРА	PRESSIONE MAX МАКСИМАЛЬНОЕ ДАВЛЕНИЕ	TEMPERATURA MAX МАКСИМАЛЬНАЯ ТЕМПЕРАТУРА	PRESSIONE MAX МАКСИМАЛЬНОЕ ДАВЛЕНИЕ
PFA	95°C	5 bar	/	/	/	/
PFB	95°C	5 bar	99°C	9 bar	/	/
PFC	95°C	5 bar	99°C	9 bar	99°C	9 bar

Legenda attacchi

2. Collegamento impianto

3. Termo kit per Combi e puffer

4. Portasonda

5. Sfiato

6. Fonti ausiliarie

ЭКСПЛИКАЦИЯ

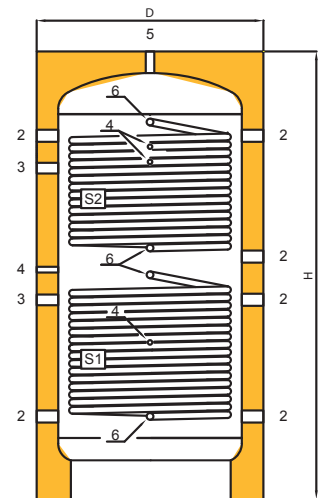
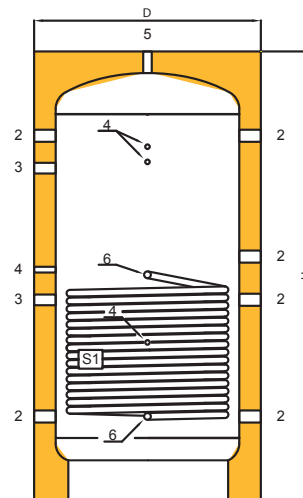
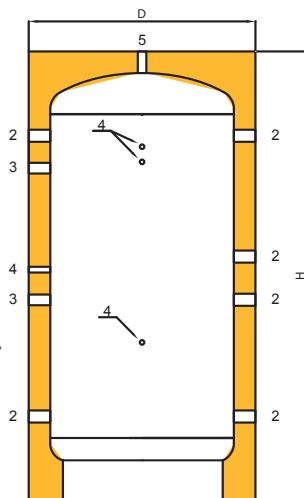
соединений

 2. Соединение системы
 3. Комплект «Термо kit» для баков серии «Combi» и «Puffer»

4. Держатель зонда

5. Воздухоотводчик

6. Вспомогательные источники



Accumuli con Volume maggiore o uguale a 2000 l sono realizzati con tre piedi d'appoggio.
 Баки-аккумуляторы емкостью 2000 л. и более выполняются с тремя опорными ножками.

Capacità Объем (litri/Литры)	(mm)						Serpentino S1 Змеевик S1		Serpentino S2 Змеевик S2	
							Superficie Поверхность	Potenza* Мощность*	Superficie Поверхность	Potenza* Мощность*
	D	H	2	3	4	5-6	(mq)	(kW)	(mq)	(kW)
PFA										
100	600	950	1"1/4	1"1/4	1/2"	1"	/	/	/	/
200	650	1350	1"1/4	1"1/4	1/2"	1"	/	/	/	/
300	750	1420	1"1/4	1"1/4	1/2"	1"	/	/	/	/
500	850	1700	1"1/4	1"1/4	1/2"	1"	/	/	/	/
800	990	1740	1"1/4	1"1/4	1/2"	1"	/	/	/	/
1000	1050	2030	1"1/4	1"1/4	1/2"	1"	/	/	/	/
1500	1200	2120	1"1/4	1"1/4	1/2"	1"	/	/	/	/
2000	1300	2450	2"	1"1/4	1/2"	1"	/	/	/	/
2500	1400	2550	2"	1"1/4	1/2"	1"	/	/	/	/
3000	1450	2770	2"	1"1/4	1/2"	1"	/	/	/	/
4000	1600	2850	2"	1"1/4	1/2"	1"	/	/	/	/
5000	1800	2900	2"	1"1/4	1/2"	1"	/	/	/	/
PFB										
300	750	1420	1"1/4	1"1/4	1/2"	1"	1.5	/	/	/
500	850	1700	1"1/4	1"1/4	1/2"	1"	2.1	15	/	/
800	990	1740	1"1/4	1"1/4	1/2"	1"	2.7	19	/	/
1000	1050	2030	1"1/4	1"1/4	1/2"	1"	4	28	/	/
1500	1200	2120	1"1/4	1"1/4	1/2"	1"	5	35	/	/
2000	1300	2450	2"	1"1/4	1/2"	1"	6	42	/	/
PFC										
300	750	1420	1"1/4	1"1/4	1/2"	1"	1.5	11	1.0	7.0
500	850	1700	1"1/4	1"1/4	1/2"	1"	2.1	15	1.2	8.5
800	990	1740	1"1/4	1"1/4	1/2"	1"	2.7	19	1.5	11.0
1000	1050	2030	1"1/4	1"1/4	1/2"	1"	4	28	3.0	21.0
1500	1200	2120	1"1/4	1"1/4	1/2"	1"	5	35	3.5	25.0
2000	1300	2450	2"	1"1/4	1/2"	1"	6	42	4.0	28.0

*Prestazioni calcolate con primario 80°C ed accumulo 65°C / * Производительность горячей воды при температуре воды первичного контура 80°C и температуре накопления 65°C

Термоаккумуляторы комби

Комбинированные буферные-накопители «COMBI»

СМА/СМВ/СМС

ESECUZIONI SPECIALI

Disponibili esecuzioni speciali su richiesta: dimensioni personalizzate, attacchi flangiati, attacchi personalizzati, coibentazioni maggiorate, rivestimento in alluminio a forte spessore, ecc.

СПЕЦИАЛЬНОЕ ИСПОЛНЕНИЕ

Под заказ доступны: размеры по желанию заказчика, фланцевые соединения, соединения по желанию заказчика, дополнительная изоляция, внешняя облицовка из алюминия большой толщины и т.д.

I serbatoi COMBI sono serbatoi inerziali per impianti di riscaldamento che integrano la produzione istantanea di acqua calda mediante uno scambiatore estraibile immerso nella parte alta dell'accumulo. Sono realizzati in lamiera di acciaio al carbonio, verniciati esternamente, coibentati con poliuretano flessibile con spessore 100 mm e rifiniti esternamente con PVC colorato.

Disponibili tre versioni:

CMA

Accumulo semplice con scambiatore immerso per la produzione istantanea di acqua calda sanitaria.

CMB

Accumulo dotato di uno scambiatore a tubo liscio interno per l'inserimento di una ulteriore fonte energetica (ad es. solare) e scambiatore immerso per la produzione istantanea di acqua calda sanitaria.

СМС

Accumulo dotato di due scambiatori a tubo liscio interni per l'inserimento di due ulteriori fonti energetiche (ad es. solare e termocamino) e scambiatore immerso per la produzione istantanea di acqua calda sanitaria.

ACCESSORI DISPONIBILI

A richiesta sono disponibili i seguenti accessori: kit scambiatore a piastre esterno serie termo kit COMBI e PUFFER; termometro, termostato e resistenza elettrica su attacco da 1"1/4.



Баки «COMBI» представляют собой инерционные баки для отопления, а также для мгновенного производства горячей воды при помощи съемного теплообменника в верхней части бака. Выполнены из углеродистой стали с внешней окраской, в полиуретановой гибкой изоляции толщиной 100 мм, внешняя облицовка бака из цветного ПВХ. Доступны в трех версиях:

CMA

Простой бак-аккумулятор с теплообменником для мгновенного производства горячей санитарной воды.

CMB

Бак-аккумулятор со встроенным гладкотрубным теплообменником для установки с дополнительным источником энергии (например, солнечным) и с теплообменником для мгновенного производства горячей санитарной воды.

СМС

Бак-аккумулятор с двумя встроенными гладкотрубными теплообменниками для установки с двумя дополнительными источниками энергии (например, солнечным и термокамином) и с теплообменником для мгновенного производства горячей санитарной воды.

ACCESSORI

По запросу: внешний пластинчатый теплообменник серии «COMBI» и «PUFFER»; термометр, термостат, сопротивление электрического контакта от 1"1/4.

Volume Объем	CMA	CMB	СМС
300	842020052	842020055	842020058
500	842020053	842020056	842020059
800	842020054	842020057	842020060
1000	842020001	842020004	842020007
1500	842020002	842020005	842020008
2000	842020003	842020006	842020009

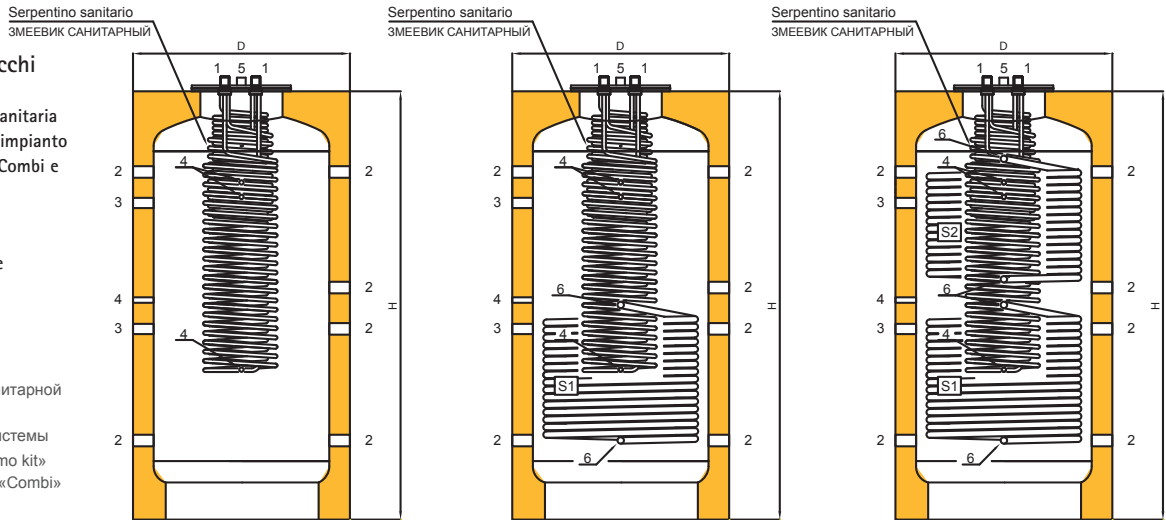
	LATO ACCUMULO СТОРОНА АККУМУЛЯЦИИ ВОДЫ		SERPENTINO SANITARIO ЗМЕЕВИК САНИТАРНЫЙ		CIRCUITO SERPENTINO S1 КОНТУР ЗМЕЕВИКА S1		CIRCUITO SERPENTINO S2 КОНТУР ЗМЕЕВИКА S2	
	TEMPERATURA MAX МАКСИМАЛЬНАЯ ТЕМПЕРАТУРА	PRESSIONE MAX МАКСИМАЛЬНОЕ ДАВЛЕНИЕ	TEMPERATURA MAX МАКСИМАЛЬНАЯ ТЕМПЕРАТУРА	PRESSIONE MAX МАКСИМАЛЬНОЕ ДАВЛЕНИЕ	TEMPERATURA MAX МАКСИМАЛЬНАЯ ТЕМПЕРАТУРА	PRESSIONE MAX МАКСИМАЛЬНОЕ ДАВЛЕНИЕ	TEMPERATURA MAX МАКСИМАЛЬНАЯ ТЕМПЕРАТУРА	PRESSIONE MAX МАКСИМАЛЬНОЕ ДАВЛЕНИЕ
CMA	95°C	5 bar	99°C	9 bar	/	/	/	/
CMB	95°C	5 bar	99°C	9 bar	99°C	9 bar	/	/
СМС	95°C	5 bar	99°C	9 bar	99°C	9 bar	99°C	9 bar

Legenda attacchi

1. In/out acqua sanitaria
2. Collegamento impianto
3. Termo kit per Combi e puffer
4. Portasonda
5. Sfiato
6. Fonti ausiliarie

Экспликация соединений

1. Вход/выход санитарной воды
2. Соединение системы
3. Комплект «Термо kit» для баков серии «Combi» и «Puffer»
4. Держатель зонда
5. Воздухоотводчик
6. Вспомогательные источники



Accumuli con Volume maggiore o uguale a 2000 l sono realizzati con tre piedi d'appoggio.
Баки-аккумуляторы емкостью 2000 л. и более выполняются с тремя опорными ножками.

Capacità Объем (litri/Литры)	(mm)		Serpentino S1 Змеёвик S1						Serpentino S2 Змеёвик S2		Serpentino Sanitario ЗМЕЕВИК САНИТАРНЫЙ			
			1	2	3	4	5	6	Superficie Поверхность (mq)	Potenza* Мощность* (kW)	Superficie Поверхность (mq)	Potenza* Мощность* (kW)	Superficie Поверхность (mq)	Potenza** Мощность** (kW)
CMA														
300	750	1420	1"1/4	1"1/4	1"1/4	1/2"	1/2"	1"	/	/	/	/	2.7	40
500	850	1700	1"1/4	1"1/4	1"1/4	1/2"	1/2"	1"	/	/	/	/	2.7	40
800	990	1740	1"1/4	1"1/4	1"1/4	1/2"	1/2"	1"	/	/	/	/	4	60
1000	1050	2030	1"1/2	1"1/4	1"1/4	1/2"	1/2"	1"	/	/	/	/	4	60
1500	1200	2120	1"1/2	1"1/4	1"1/4	1/2"	1/2"	1"	/	/	/	/	4	60
2000	1300	2450	1"1/2	2"	1"1/4	1/2"	1/2"	1"	/	/	/	/	4	60
CMB														
300	750	1420	1"1/4	1"1/4	1"1/4	1/2"	1/2"	1"	1.5	11	/	/	2.7	40
500	850	1700	1"1/4	1"1/4	1"1/4	1/2"	1/2"	1"	2.1	15	/	/	2.7	40
800	990	1740	1"1/4	1"1/4	1"1/4	1/2"	1/2"	1"	2.7	19	/	/	4	60
1000	1050	2030	1"1/2	1"1/4	1"1/4	1/2"	1/2"	1"	4	28	/	/	4	60
1500	1200	2120	1"1/2	1"1/4	1"1/4	1/2"	1/2"	1"	5	35	/	/	4	60
2000	1300	2450	1"1/2	2"	1"1/4	1/2"	1/2"	1"	6	42	/	/	4	60
CMS														
300	570	1470	1"1/4	1"1/4	1"1/4	1/2"	1/2"	1"	1.5	11	1.0	7.0	2.7	40
500	850	1700	1"1/4	1"1/4	1"1/4	1/2"	1/2"	1"	2.1	15	1.2	8.5	2.7	40
800	990	1740	1"1/4	1"1/4	1"1/4	1/2"	1/2"	1"	2.7	19	1.5	11.0	4	60
1000	1050	2030	1"1/2	1"1/4	1"1/4	1/2"	1/2"	1"	4	28	3.0	21.0	4	60
1500	1200	2120	1"1/2	1"1/4	1"1/4	1/2"	1/2"	1"	5	35	3.5	25.0	4	60
2000	1300	2450	1"1/2	2"	1"1/4	1/2"	1/2"	1"	6	42	4.0	28.0	4	60

* Prestazioni calcolate con primario 80°C ed accumulo 65°C / *Производительность горячей воды при температуре первичного контура 80°C и температуре накопления 65°C

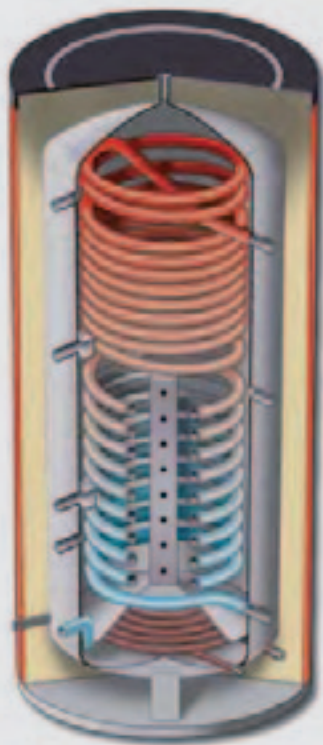
** Prestazioni calcolate con primario 80°C ed acqua sanitaria 10-45°C / ** Производительность горячей воды при температуре воды первичного контура 80°C и санитарной воды 10-45°C

Serpentino a tubo liscio inox AISI 316 / Гладкотрубный змеёвик из нержавеющей стали AISI 316

Termoaccumuli per ACS e riscaldamento

Буферные накопители для производства горячей санитарной воды и отопления

H2SS

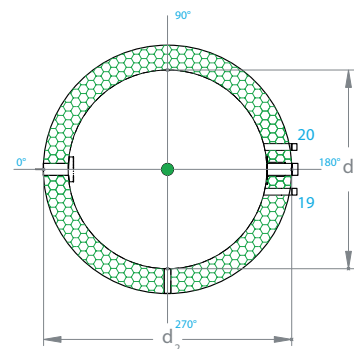
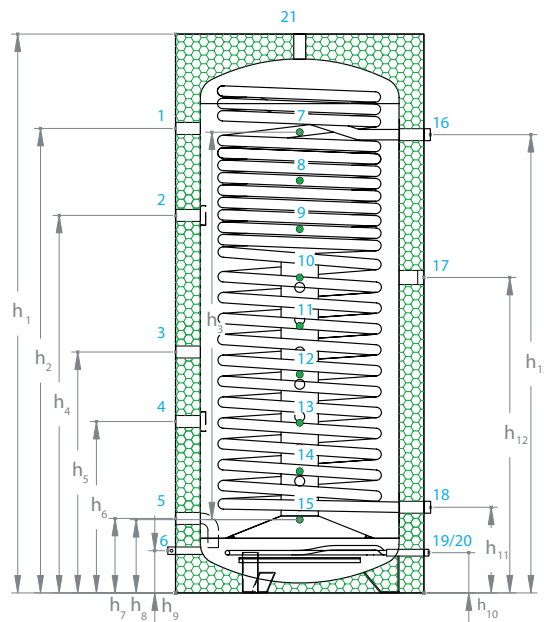


Accumulatore verticale, in acciaio 37.2, interno grezzo ed esterno protetto da vernice anticorrosione, per il riscaldamento centralizzato e sterile dell'acqua sanitaria attraverso uno scambiatore di calore saldato, in acciaio inox AISI 316L, dotato di spirale a tubo liscio.

Speciali bocchettoni sui raccordi riducono la miscelazione dell'acqua calda nell'accumulatore. Collegamento di un impianto solare con uno scambiatore di calore saldato e dotato di spirale a tubo liscio di rame, alimentazione termica mirata attraverso una tramoggia ed un tubo stratificato. Di serie, l'accumulatore è dotato di 6 raccordi di carico/scarico, 8 raccordi per termometri, sonde, raccordo per lo sfiato ed attacco di messa a terra.

Isolamento termico

Isolazione premontata di 100 mm in schiuma di poliuretano (conduttività termica = 0,039 W/mK, densità 18 kg/m³), con rivestimento in PVC morbido colorato, coperchio termoformato sul lato superiore. L'isolazione è facilmente rimovibile grazie alla cerniera.



Вертикальный бак-аккумулятор из стали 37.2 с необработанной внутренней поверхностью и внешней антикоррозийной окраской предназначен для центрального отопления и горячего водоснабжения при помощи паяного теплообменника из нержавеющей стали AISI 316L с гладкотрубной спиралью.

Специальные штуцеры ограничивают смешивание горячей воды в аккумуляторе. Соединение с системой солнечной энергии при помощи паяного теплообменника с гладкотрубной медной спиралью, теплоснабжение через бункер и слоистый трубопровод. Аккумулятор данной серии оборудован шестью наполнительными/сливными клапанами, восьмью соединениями для термометра, зондами, отверстием для воздухоотводчика и креплением для установки на земле.

Термоизоляция

Предварительная изоляция из полиуретановой пены толщиной 100 мм (теплопроводность=0,039 W/mK, плотность 18 kg/m³), внешняя облицовка бака из мягкого цветного ПВХ, термоформованная крышка в верхней части. Изоляция легко снимается благодаря петлям.

Capacità Объем (l)	H2SS
800	842020018
1000	842020017
1200	842020019
1500	842020020

Temperatura max МАКСИМАЛЬНАЯ ТЕМПЕРАТУРА	H2SS Pressione max serbatoio H2SS Максимальное давление бака	Pressione max serpentino sanitario Максимальное давление санитарного змеевика
95°C	6 bar	6 bar

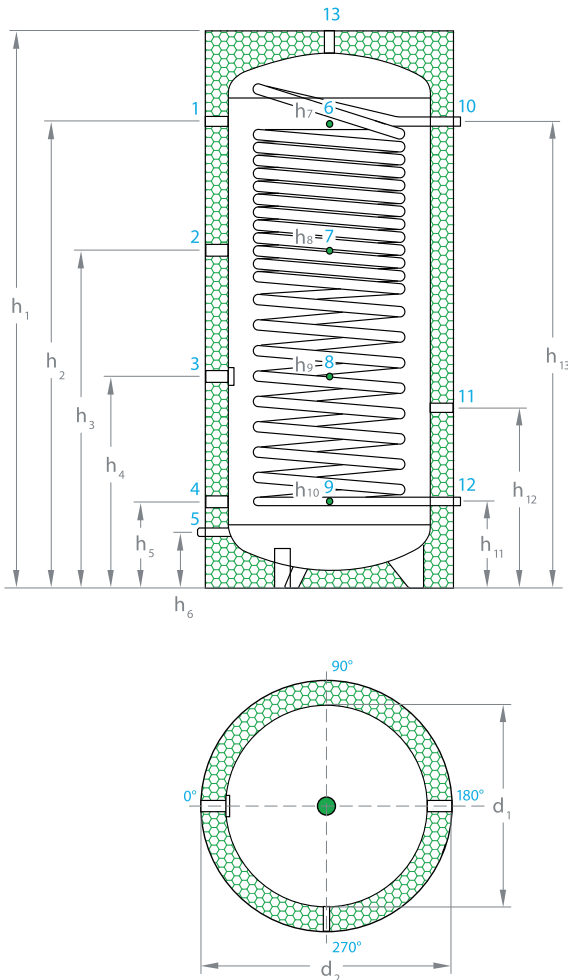
Capacità Объем (l)	(mm)			Connessioni Соединители				Serpentino solare Солнечный змеевик	Rese termiche Теплоотдача		
	d1	d2	H	1/2/3/4	5	6/7/8/9/11	10/12	Superficie Поверхность m ²	Produzione continua Непрерывная производительность l/h	Max Potenza continua Максимальная непрерывная мощность kW	Indicatore di prestazione Индикатор работоспособности NL
800	700	900	2250	1"1/4	M10	1/2"	1"	3,2	1920*/1516**	78,2*/61,7**	6*/4**
1000	800	1000	2250	1"1/4	M10	1/2"	1"	3,2	1824*/1440**	74,2*/58,6**	6*/4**
1200	850	1050	2350	1"1/4	M10	1/2"	1"	4,2	2880*/2400**	117,2*/97,7**	21*/15**
1500	950	1150	2400	1"1/4	M10	1/2"	1"	4,2	2736*/2280**	111,4*/92,8**	18*/14**

Prestazioni calcolate con: *accumulo a 70°C e produzione ACS 10-45°C / **accumulo a 65°C e produzione ACS 10-45°C
Производительность при температуре накопления *70°C и производстве горячей санитарной воды температурой 10-45°C / **при температуре накопления 65°C и производстве горячей санитарной воды температурой 10-45°C
Conforme a DIN 4708 (senza alimentazione termica solare) / В соответствии с DIN 4708 (без теплового солнечного питания)

Termoaccumuli per ACS e riscaldamento

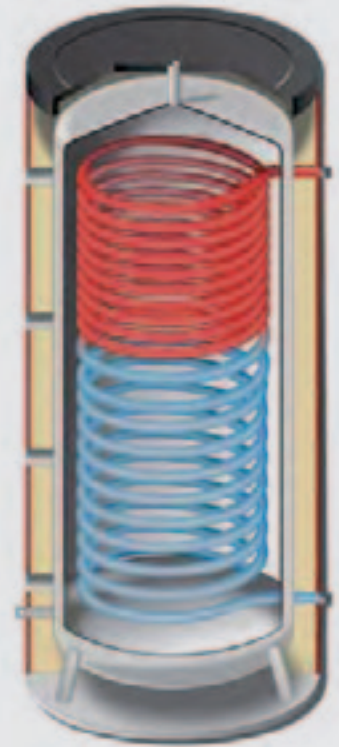
Буферные накопители для производства горячей санитарной воды и отопления

H1SS



Accumulatore verticale, in acciaio 37.2, interno grezzo ed esterno protetto da vernice anticorrosione, per il riscaldamento centralizzato e sterile dell'acqua sanitaria attraverso uno scambiatore di calore saldato, in acciaio inox AISI 316L, dotato di spirale a tubo liscio. Speciali bocchettoni sui raccordi riducono la miscelazione dell'acqua calda nell'accumulatore. Di serie, l'accumulatore è dotato di 6 raccordi di carico/scarico, 8 raccordi per termometri, sonde, raccordo per lo sfiato ed attacco di messa a terra. **Isolamento termico** Isolazione premontata di 100 mm in schiuma di poliuretano (conduttività termica = 0,039 W/mK, densità 18 kg/m³), con rivestimento in PVC morbido colorato, coperchio termoformato sul lato superiore. L'isolazione è facilmente rimovibile grazie alla cerniera.

Вертикальный бак-аккумулятор из стали 37.2 с необработанной внутренней поверхностью и внешней антикоррозийной окраской предназначен для центрального отопления и горячей водоснабжения при помощи паяного теплообменника из нержавеющей стали AISI 316L с гладкотрубной спиралью. Специальные штуцеры ограничивают смешивание горячей воды в аккумуляторе. Аккумулятор данной серии оборудован шестью дополнительными/сливными клапанами, восьмью соединениями для термометра, зондами, отверстием для установки воздухоотводчика и креплением для установки на земле. **Термоизоляция** Предварительная изоляция из полиуретановой пены толщиной 100 мм (теплопроводность=0,039 W/mK, плотность 18 kg/m³), внешняя облицовка бака из мягкого цветного ПВХ, термоформованная крышка в верхней части. Изоляция легко снимается благодаря петлям.



Capacità Объем (l)	H1SS
800	842020102X
1000	842020103X
1200	842020104X
1500	842020105X

Temperatura max МАКСИМАЛЬНАЯ ТЕМПЕРАТУРА	H2SS Pressione max serbatoio H2SS Максимальное давление бака	Pressione max serpentino sanitario Максимальное давление санитарного змеевика
95°C	6 bar	6 bar

Capacità Объем (l)	(mm)			Connessioni Соединители				Rese termiche Теплоотдача		
	d1	d2	H	1/2/3/4	5	6/7/8/9/11	10/12	Produzione continua Непрерывная производительность l/h	Max potenza continua Максимальная непрерывная мощность kW	Indicatore di prestazione Индикатор работоспособности NL
800	700	900	2250	1"1/4	M10	1/2"	1"	1725*/1500**	70,2*/61,1**	6*/4**
1000	800	1000	2250	1"1/4	M10	1/2"	1"	1638*/1425**	66,7*/58,0**	5*/3,5**
1200	850	1050	2350	1"1/4	M10	1/2"	1"	1825*/1590**	74,4*/64,7**	6*/4**
1500	950	1150	2400	1"1/4	M10	1/2"	1"	1736*/1510**	70,7*/61,5**	6*/4**

Prestazioni calcolate con: *accumulo a 70°C e produzione ACS 10-45°C / **accumulo a 65°C e produzione ACS 10-45°C
 Производительность при температуре накопления 70°C и производстве горячей санитарной воды температурой 10-45°C/**при температуре накопления 65°C и производстве горячей санитарной воды температурой 10-45°C
 Conforme a DIN 4708 (senza alimentazione termica solare) / В соответствии с DIN 4708 (без теплового солнечного питания)

Termoaccumuli puffer caldo/freddo

Буферные накопители «PUFFER» для горячей/охлажденной воды

PUFFER HC

I serbatoi PUFFER HC sono solitamente utilizzati in tutti quegli impianti in cui si ha la doppia esigenza di stoccare acqua tecnologica sia calda che refrigerata.

Sono stati studiati appositamente per permettere un perfetto accoppiamento a pompe di calore e chiller. Gli attacchi principali infatti sono di grandi dimensioni per poter consentire il passaggio di portate elevate. Sono inoltre disponibili numerose connessioni ausiliarie che permettono di risolvere qualunque esigenza impiantistica.

La coibentazione è realizzata con un doppio strato. Il primo di 10 mm di spessore in elastomero espanso a cellula chiusa in grado di prevenire la formazione di condensa, il secondo di 40 mm in poliuretano flessibile per ridurre al minimo le dispersioni termiche.

Il tutto è rivestito con mantello in PVC colorato.



Баки «PUFFER HC» обычно используются во всех тех установках, где есть необходимость хранения как горячей, так и охлажденной технологической воды.

Они были специально разработаны для того, чтобы обеспечивать идеальное присоединение к тепловым насосам и чиллерам. На самом деле, основные соединения обладают большими размерами, с целью обеспечения большей пропускной способности. Кроме того, доступны многочисленные вспомогательные соединения, позволяющие удовлетворить любые требования инженерного характера.

Изоляция выполнена с использованием двойного слоя. Первый слой толщиной 10 мм из вспененного эластомера с закрытой структурой ячеек способен предотвратить образование конденсата, второй слой в 40 мм состоит из гибкого полиуретана для сведения к минимуму утечек тепла. Весь бак покрыт обшивкой из цветного ПВХ.

ESECUZIONI SPECIALI

Disponibili esecuzioni speciali su richiesta: dimensioni personalizzate, attacchi flangiati, attacchi personalizzati, coibentazione maggiorata, ecc.

СПЕЦИАЛЬНОЕ ИСПОЛНЕНИЕ

Под заказ доступны: размеры по желанию заказчика, фланцевые соединения, соединения по желанию заказчика, дополнительная изоляция, и т.д.

Volume(l) Объем	Codice Код
100	817010084X
200	817010085X
300	817010086X
500	817010087X
800	817010088X
1000	817010089X
1500	817010090X
2000	817010091X

	TEMPERATURA Температура	PRESSIONE Давление
PUFFER HC	-10 / + 90°C	5 bar

Legenda attacchi

Экспликация соединений

Pos./Позиция	Descrizione/Описание
1	Mandata e ritorno impianto e circuito primario Подающий и возвратный трубопроводы установки и первичного контура
2	Ausiliario Вспомогательный контур
3	Resistenza elettrica integrativa Дополнительный электронагреватель
4	Termostato resistenza elettrica Термостат электронагревателя
5	Portasonda Держатель зонда
6	Circuiti bassa temperatura Низкотемпературные контуры
7	Scarico Слив
8	Sfiato Воздухоотводчик

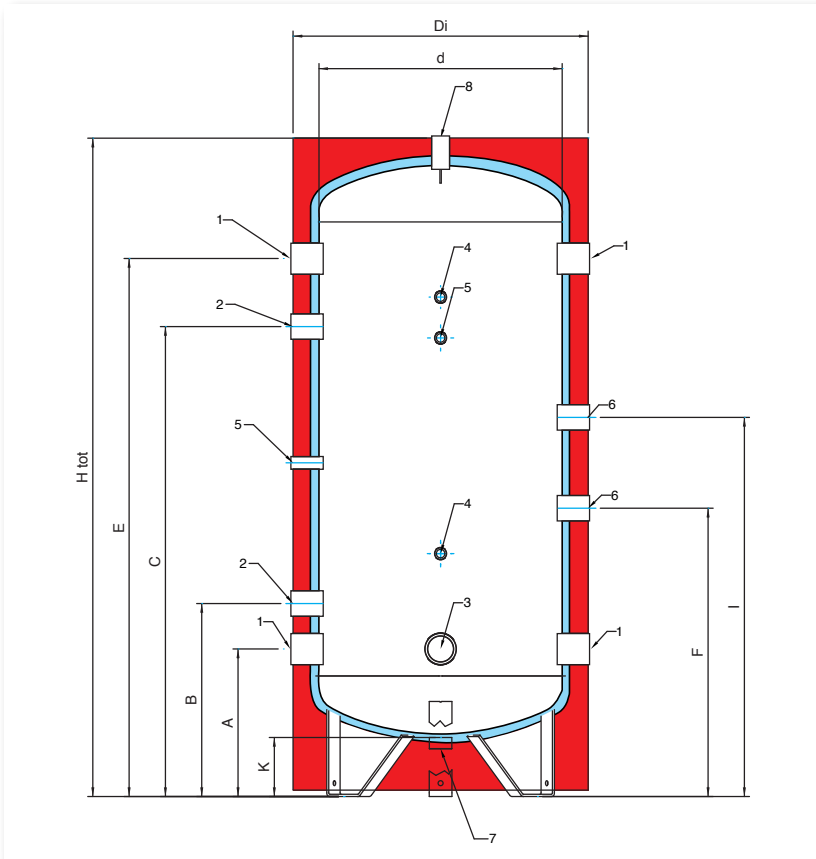


Tabella Dimensioni/Таблица размеров

Capacità Объем (litri/Литры)	Di	d	Htot	A	B	C	E	F	I	K
100	500	400	975	285	445	605	795	-	-	124.5
200	550	450	1365	320	580	850	1120	-	-	125
300	650	550	1450	325	425	1035	1185	635	835	130
500	750	650	1735	375	685	1295	1445	780	980	135
800	890	790	1785	395	685	1295	1445	820	1020	125
1000	950	850	2050	410	950	1560	1710	950	1150	120
1500	1100	1000	2185	500	1040	1650	1800	1020	1220	165
2000	1200	1100	2505	505	1345	1955	2105	1180	1380	155

Connessioni/Соединители

Capacità Объем (litri/Литры)	1	2	3	4	5	6	7	8
100	1"1/2	1"1/2	2"	1/2"	-	-	1"1/4	1"
200	1"1/2	1"1/2	2"	1/2"	-	-	1"1/4	1"
300	2"	1"1/2	2"	1/2"	1/2"	1"1/2	1"1/4	1"
500	3"	2"	2"	1/2"	1/2"	2"	1"1/4	1"
800	3"	2"	2"	1/2"	1/2"	2"	1"1/4	1"
1000	3"	2"	2"	1/2"	1/2"	2"	1"1/4	1"
1500	3"	2"	2"	1/2"	1/2"	2"	1"1/4	1"
2000	3"	2"	2"	1/2"	1/2"	2"	1"1/4	1"

Termoaccumuli puffer compatti caldo/freddo

Компактные буферные накопители для горячей/охлажденной воды

A-AM-AMI

Versioni / Версии

A	Solo serbatoio inerziale Только инерционный бак
AM	Con kit idronico completo di valvola miscelatrice e pompa di circolazione С комплектом из смесительных клапанов и циркуляционного насоса
AMI	Equipaggiato con una pompa di circolazione ad inverter per massimizzare l'efficienza dell'impianto e la flessibilità d'installazione Оборудован циркуляционным насосом с инвертером для максимизации производительности и системы и обеспечения гибкости при установке.

Modelli Модели	Codice Код
A-100	842020141X
A-200	842020110X
AM-100	838030055
AM-200	838030061X
AMI-100	838030062X
AMI-200	838030063X

Legenda attacchi

Экспликация соединителей

1	Serbatoio Бак
2	Circolatore (ad inverter per AMI) Циркулятор (с инвертером для «AMI»)
3	Pozzetto porta sonda Автоматический воздухоотводчик
4	Sfiato automatico serbatoio автоматический сапун бака
5	Valvola miscelatrice Смесительный клапан
6	Pannello laterale amovibile Съемная боковая панель
7	Coperchio serbatoio Крышка бака
8	Scarico сливное отверстие
9	Sportellino amovibile Съемная дверца

Accumulo inerziale costituito da un serbatoio coibentato in acciaio, garantisce il contenuto idoneo di acqua nell'impianto per ottimizzarne il funzionamento e l'efficienza, come per esempio con pompa di calore.

Realizzato in lamiera zincata e verniciata è completamente pannellato ed estremamente compatto, adatto ad essere collocato posteriormente o a lato della macchina per consentire il minimo ingombro.

Disponibile in tre versioni con capacità da 100 o 200 litri, completo di sfiato automatico, pozzetto porta sonda e supporti in gomma.

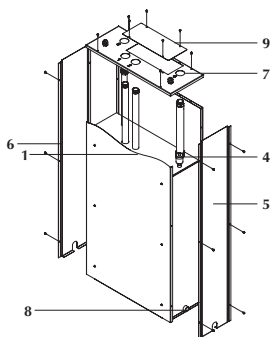
Инерционный накопитель, состоящий из изолированного стального бака, обеспечивает соответствующее содержание воды в установке с целью оптимизации ее работы и производительности, например, с помощью теплового насоса.

Будучи выполненным из оцинкованной и окрашенной листовой стали, он полностью обшит панелями и чрезвычайно компактен. Его можно установить позади или сбоку машины для обеспечения минимальных размеров установки.

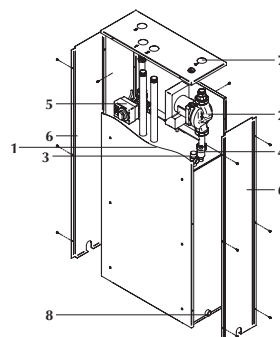
Доступен в трех версиях с емкостью на 100 или 200 литров, снабжен автоматическим воздухоотводчиком, каналом для зонда и резиновыми опорами.



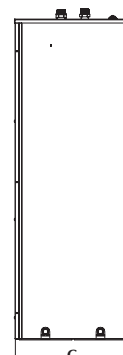
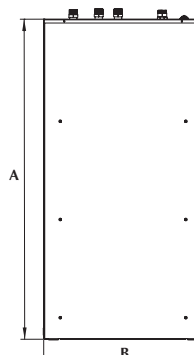
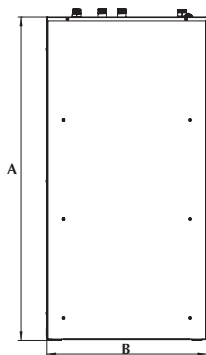
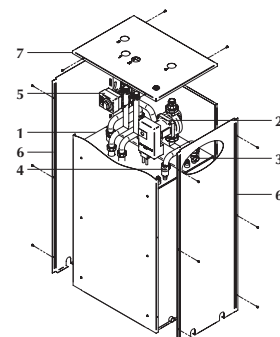
Mod. A



Mod. AM/AMI 100



Mod. AM/AMI 200

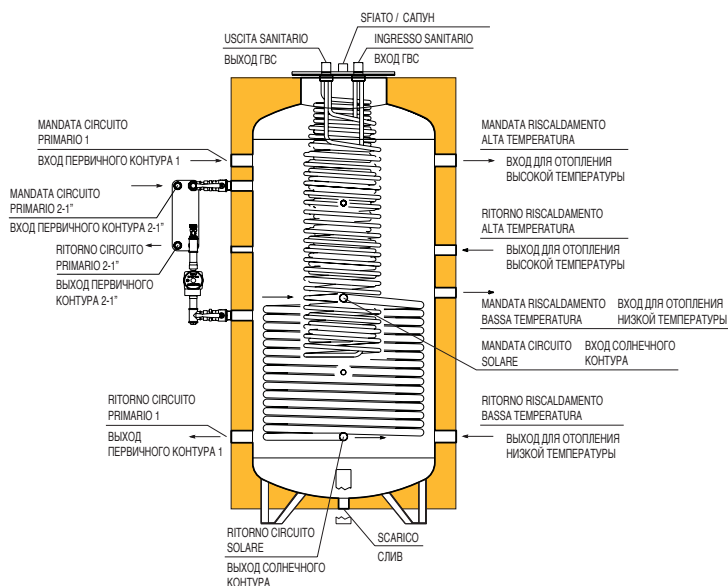


Dimensioni / размеров

Mod.	A (mm)	B (mm)	C (mm)	Connessioni/Соединители
100	1225	605	240	1" M
200	1225	605	440	1" M

Termo kit per Combi e Puffer

Комплект «Термо kit» для баков серии «Combi» и «Puffer»



Il Termo kit per Combi e Puffer fiorini trova naturale applicazione ogni qual volta nasca l'esigenza di scambiare potenze termiche elevate e sia necessario l'utilizzo di un termoaccumulo. La gamma prevede tagli in grado di scambiare fino a 70 kW.

In questo modo si abbina la funzione di inerzia termica svolta dal termo accumulo Puffer allo scambio termico efficiente degli scambiatori a piastre saldobrasate in un solo kit compatto, veloce da installare e di facile manutenzione. Tutti i Kit sono forniti pre-assemblati e completi di:

- Scambiatore a piastre saldobrasate
- Pompa di ricircolo
- Termostato di regolazione
- Raccorderia pre-assemblata e coibentata
- Valvole a sfera di intercettazione per una semplice e veloce ispezione
- Valvola di sicurezza per il circuito di ricircolo

Tutti i kit sono predisposti per essere assemblati su tutta la gamma standard di Puffer e Combi Fiorini.

Fiorini considera naturale l'uso del kit «Termo kit» per i serbatoi della serie «Combi» e «Puffer» con alte potenze termiche e con l'uso di un serbatoio accumulatore.

L'assortimento di prodotti è studiato fino a 70 kW.

In questo caso è necessaria l'inerzia termica, ottenuta dal serbatoio accumulatore «Puffer» attraverso l'efficiente scambio termico di scambiatori a piastre saldobrasate in un unico kit compatto, veloce da installare e di facile manutenzione.

Tutti i kit sono forniti pre-assemblati e consistono di:

- Scambiatore a piastre saldobrasate
- Pompa di ricircolo
- Termostato di regolazione
- Raccorderia pre-assemblata e coibentata
- Valvole a sfera di intercettazione per una semplice e veloce ispezione
- Valvola di sicurezza per il circuito di ricircolo

Tutti i kit sono predisposti per essere assemblati su tutta la gamma standard di Puffer e Combi Fiorini.

Modelli Modelli	Codice Cod
WP4-20	841060014X
WP4-30	841060015X
WP4-40	841060016X
WP4-50	841060017X

Dati tecnici Технические характеристики	Scambiatore / теплообменника			
	WP4-20	WP4-30	WP4-40	WP4-50
Potenzialità di scambio (kW) Мощность (kW)	30	40	55	70
Portata minima primario (litri/h) Минимальный расход в первичном контуре (л/час)	2.580	3.440	4.730	6.020
Perdita di carico primario con portata nominale (mca) Потери напора в первичном контуре при номинальном расходе (мса)	3,2	2,4	2,5	2,7
Attacchi scambiatore con circuito primario Соединения теплообменника в первичном контуре	1"	1"	1"	1"
Potenza pompa ricircolo (W) Мощность циркуляционного насоса (W)	132	132	132	132
Tensione pompa (V/Hz) Напряжение для насоса (V/Hz)	230/50	230/50	230/50	230/50
Corrente assorbita pompa ricircolo (A) Потребляемая мощность циркуляционным насосом (A)	0,58	0,58	0,58	0,58

Temperatura di riferimento: Primario 80°C; accumulo 70°C / При температуре воды первичного контура 80°C; температуре накопления 70°C

Ricambi – supplementi – accessori

Запчасти-детали-аксессуары

030



Descrizione Описание	Codice/Код
Anodo Simpletest 22x400 Анод с контрольным устройством «Simpletest» 22x400	822100006
Anodo Simpletest 33x500 Анод с контрольным устройством «Simpletest» 33x500	822100008
Anodo 22x400 con tappo Анод 22 x400 с пробкой	822100003
Anodo 32x500 con tappo Анод 32 x500 с пробкой	822100004
Anodo Isolato 22x400 Изолированный анод 22x400	822100012
Anodo Isolato 32x500 Изолированный анод 32x500	822100013
Tester / Тестер	822100043



Descrizione Описание	Codice/Код
Protezione catodica a corrente impressa Катодная защита с помощью внешнего источника постоянного тока	
per capacità fino a 1500 litri для объемов до 1500 литров	822100014
per capacità da 2000 a 5000 litri для объемов от 2000 до 5000 литров	822100015



Descrizione Описание	Codice/Код
Termometro per acqua calda Термометр для горячей воды	822050001
Termometro per acqua fredda Термометр для холодной воды	822050004



Descrizione Описание	Codice/Код
Termostato Термостат	822050004
Bitermostato Битермостат	822050006
Bitermostato antigelo Битермостат морозоустойчивый	822050007



Descrizione Описание	Codice/Код
Resistenza antigelo 200W Нагреватель 200W	824100001

Resistenze elettriche / Электрическое сопротивление

Potenza elettrica Электрическая мощность	Tensione (V) Напряжение (V)	Numero Elementi Номер элементов	Diametro Attacchi Диаметр соединений	Lunghezza Длина	Codice. Код
1200*	230	1	1" 1/4	220	824100003
1500*	230	1	1" 1/4	290	824100004
2000*	230	1	1" 1/4	330	824100005
1300	230/380	3	2"	220	824100008
2000	230/380	3	2"	290	824100009
2000	230/380	3	1" 1/4	300	824100053
3000	230/380	3	2"	340	824100010
3000	230/380	3	1" 1/4	300	824100011
4000	230/380	3	2"	390	824100012
4000	230/380	3	1" 1/4	400	824100072
5000	230/380	3	2"	500	824100013
5000	230/380	3	1" 1/4	450	824100073
6000	230/380	3	2"	600	824100014
7000	230/380	3	2"	580	824100015
8000	230/380	3	2"	620	824100016
10000	230/380	3	2"	770	824100017



* Dotati di termostato di regolazione incorporato
Protezione IP 40
Per i modelli a 3 elementi sono disponibili protezioni IP 55

Protezione IP 55 attacco 1"1/4 824100030
Protezione IP 55 attacco 2" 824100031

*Снабжены встроенным регулирующим термостатом
Степень защиты IP 40
Для моделей из 3 элементов доступна степень защиты IP 55

Степень защиты IP 55 соединитель 1"1/4 824100030
Степень защиты IP 55 соединитель 2" 824100031

Kit per Serie AFW e AFWX

Комплект для серии «AFW» и «AFWX»



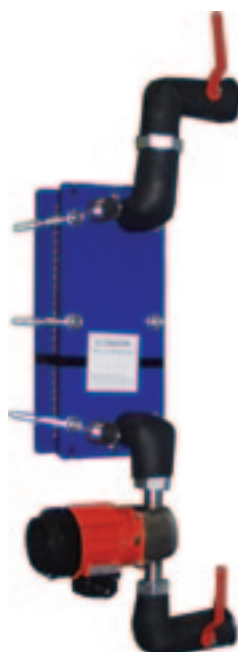
Kit da accoppiare ad accumuli della serie TK e TKX per trasformarli in AFW e AFWX; sono composti da scambiatore saldobrasato WP4, pompa di ricircolo sul lato sanitario, valvole di intercettazione, raccorderia e termostato per circuito primario.

Комплект для использования вместе с баками-аккумуляторами серии «TK» и «TKX» для их трансформации в «AFW» и «AFWX»; состоит из паяного теплообменник «WP4», циркуляционного насоса, отсекающих клапанов, фитинга и термостата на первичном контуре.

Scambiatore теплообменник	Codice/Код
WP4/14	841060001
WP4/20	841060002
WP4/30	841060003
WP4/40	841060004
WP4/50	841060005

Kit per Serie AFK e AFKX

Комплект для серии «AFW» и «AFKX»



Kit da accoppiare ad accumuli della serie TK e TKX per trasformarli in AFK e AFKX; sono composti da scambiatore saldobrasato K042, pompa di ricircolo sul lato sanitario, valvole di intercettazione, raccorderia e termostato per circuito primario.

Комплект для использования вместе с баками-аккумуляторами серии «TK» и «TKX» для их трансформации в «AFW» и «AFKX»; состоит из паяного теплообменник «K042», циркуляционного насоса с санитарной стороны, отсекающих клапанов, фитинга и термостата на первичном контуре.

Scambiatore теплообменник	Codice/Код
K042/9	841060006
K042/15	841060007
K042/21	841060008
K042/25	841060009
K042/33	841060010



Fiorini Industries S.r.l.

Via Zampeschi, 119

47122 - Forlì - ITALY

Tel. +39 0543 723197 - Fax +39 0543 720413

comm@fiorinigroup.it - www.fiorinigroup.it

